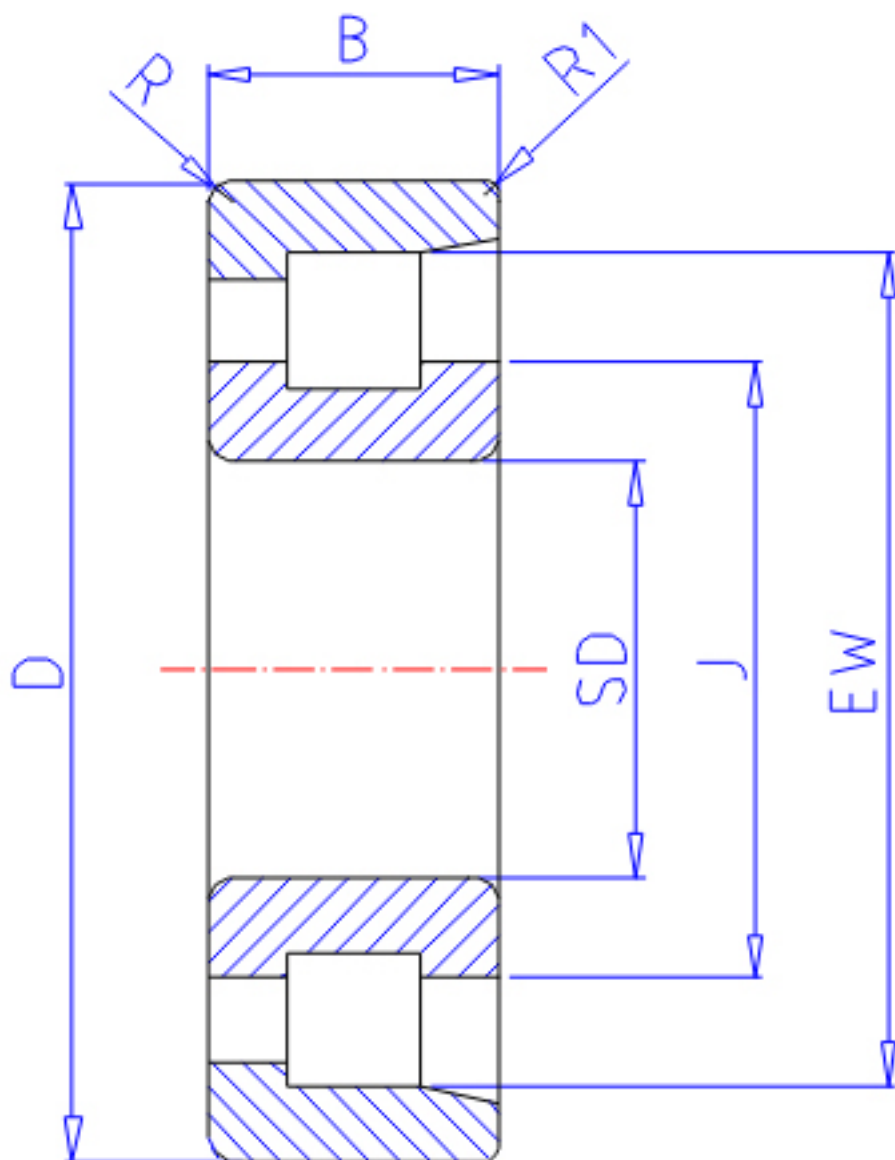


NTN NF212参数

主要尺寸	SD	60	mm	-
	D	110		-
	B	22		宽度
	R	1.5	mm	(最小)
	R1	1.5	mm	(最小)
型号	ORDER	NF212		型号
基本额定载荷	CR	68500	N	动载荷
	COR	75000	N	静载荷
	CRF	7 000	kgf	动载荷
	CORF	7 650	kgf	静载荷
极限转速	LSG	6 400	r/min	脂润滑
	LSO	7 600	r/min	油润滑
尺寸	FW	73.5	mm	-
	EW	97.5	mm	-
	J	78.4	mm	-
重量	MASS	820	g	重量
安装尺寸	DA1	68	mm	(最小)
	DB1	68	mm	(最小)
	DC	71	mm	(最大)
	DD	75	mm	(最小)
	DE	80	mm	(最小)
	DA	102	mm	(最大)
	DB2	102	mm	(最大)
	DB3	100	mm	(最小)
	RAS	1.5	mm	(最大)
R1AS	1.5	mm	(最大)	

NTN NF212图片



参考资料:<http://www.sozhou.com/p/fc615430.html>

