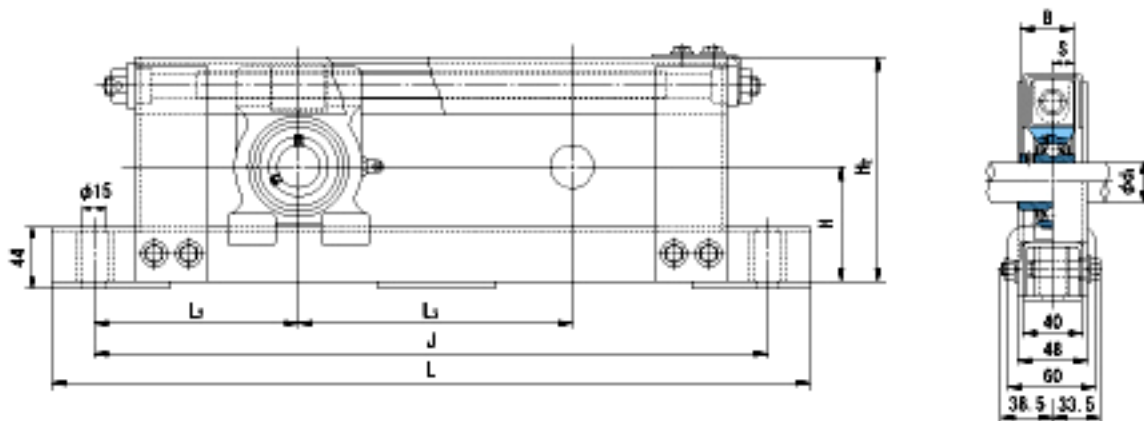


NACHI UCTL206+WL100参数

外形尺寸	H	87	mm	-
	H2	166	mm	-
	L	450	mm	-
	J	390	mm	-
	L2	145	mm	-
	L3	100	mm	-
安装尺寸	d1	30	mm	-
	B	38.1	mm	-
	S	15.9	mm	-
重量	Mass	6500	g	重量
基本额定载荷	Cr	19600	N	动载荷
	Cor	11300	N	静载荷
极限速度	Grease	-	r/min	脂润滑
	Oil	-	r/min	油润滑

NACHI UCTL206+WL100图片



参考资料:<http://www.sozhou.com/p/f7a9dca7.html>