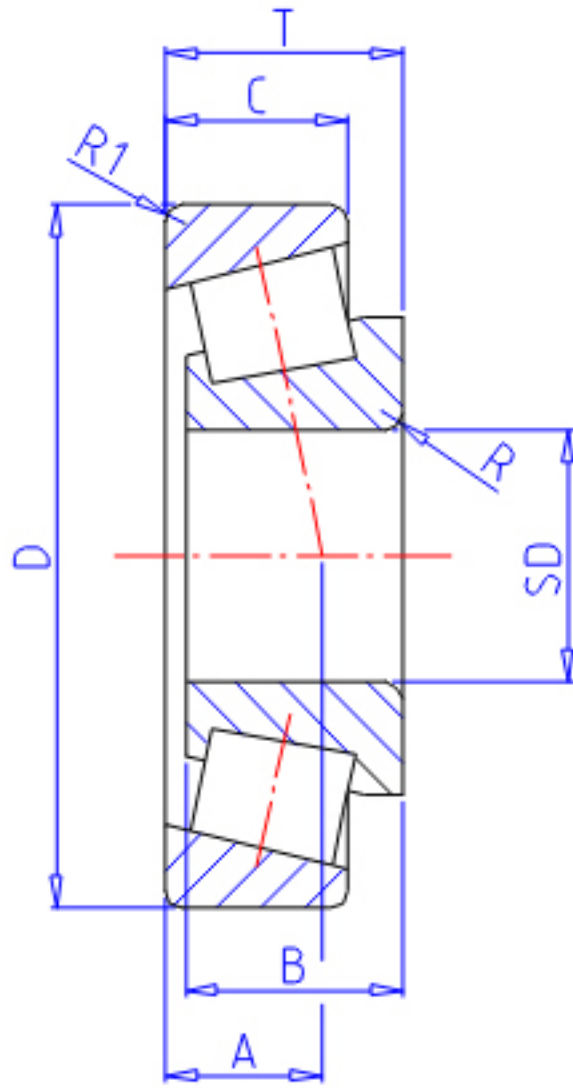


NTN *32924XU参数

主要尺寸	SD	120	mm	-
	D	165	mm	外径
	T	29.00	mm	宽度
	B	29.0	mm	宽度
	C	23.0	mm	宽度
	R	1.5	mm	(最小)
	R1	1.5	mm	(最小)
	型号	ORDER	*32924XU	
基本额定载荷	CR	162000	N	动载荷
	COR	294000	N	静载荷
	CRF	16 500	kgf	动载荷
	CORF	30 000	kgf	静载荷
极限转速	LSG	2 000	r/min	脂润滑
	LSO	2 600	r/min	油润滑
ISO的尺寸	ISO	2CC		-
作用点	A	29.5	mm	-
重量	MASS	1770	g	重量
安装尺寸	DA1	128.5	mm	(最小)
	DB1	128.5	mm	(最大)
	DA	156.5	mm	(最大)
	DA2	150	mm	(最小)
	DB	160		-
	SA	6	mm	(最小)
	SB	6	mm	(最小)
	RAS	1.5	mm	(最大)
	R1AS	1.5	mm	(最大)
常数	E	0.35		-
轴向载荷系数	Y2	1.72		-
	Y0	0.95		-

NTN *32924XU图片



参考资料:<http://www.sozhou.com/p/f73aa8e5.html>

