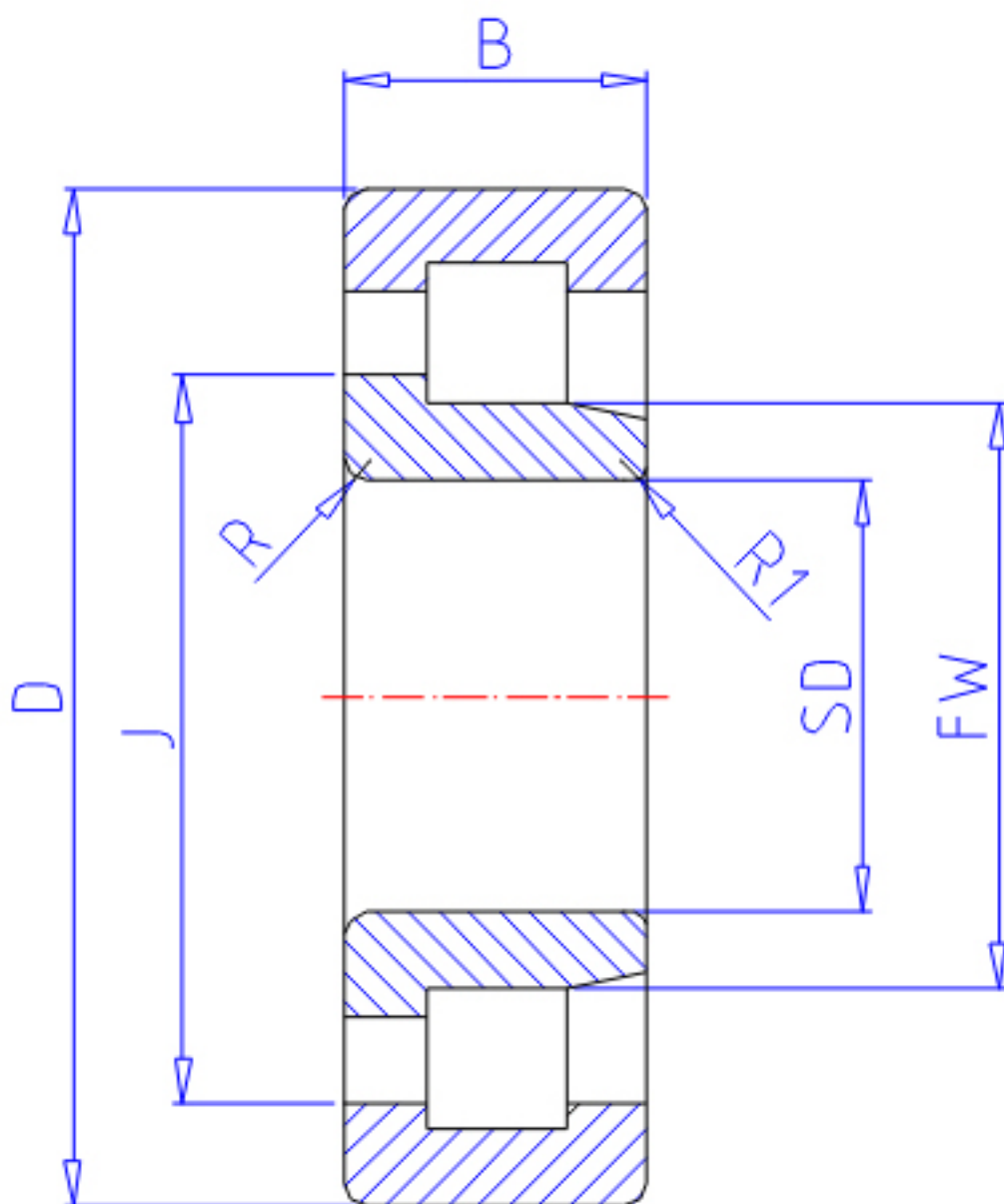


## NTN NJ210参数

主要尺寸	SD	50	mm	-
	D	90	mm	外径
	B	20	mm	宽度
	R	1.1	mm	(最小)
	R1	1.1	mm	(最小)
	型号	ORDER	NJ210	
基本额定载荷	CR	48000	N	动载荷
	COR	51000	N	静载荷
	CRF	4 900	kgf	动载荷
	CORF	5 200	kgf	静载荷
极限转速	LSG	7 600	r/min	脂润滑
	LSO	9 000	r/min	油润滑
尺寸	FW	60.4	mm	-
	EW	80.4	mm	-
	J	64.6	mm	-
重量	MASS	470	g	重量
安装尺寸	DA1	56.5	mm	(最小)
	DB1	56.5	mm	(最小)
	DC	58	mm	(最大)
	DD	62	mm	(最小)
	DE	67	mm	(最小)
	DA	83.5	mm	(最大)
	DB2	83.5	mm	(最大)
	DB3	83	mm	(最小)
	RAS	1	mm	(最大)
	R1AS	1	mm	(最大)

## NTN NJ210图片



参考资料:<http://www.sozhou.com/p/ec653f09.html>

