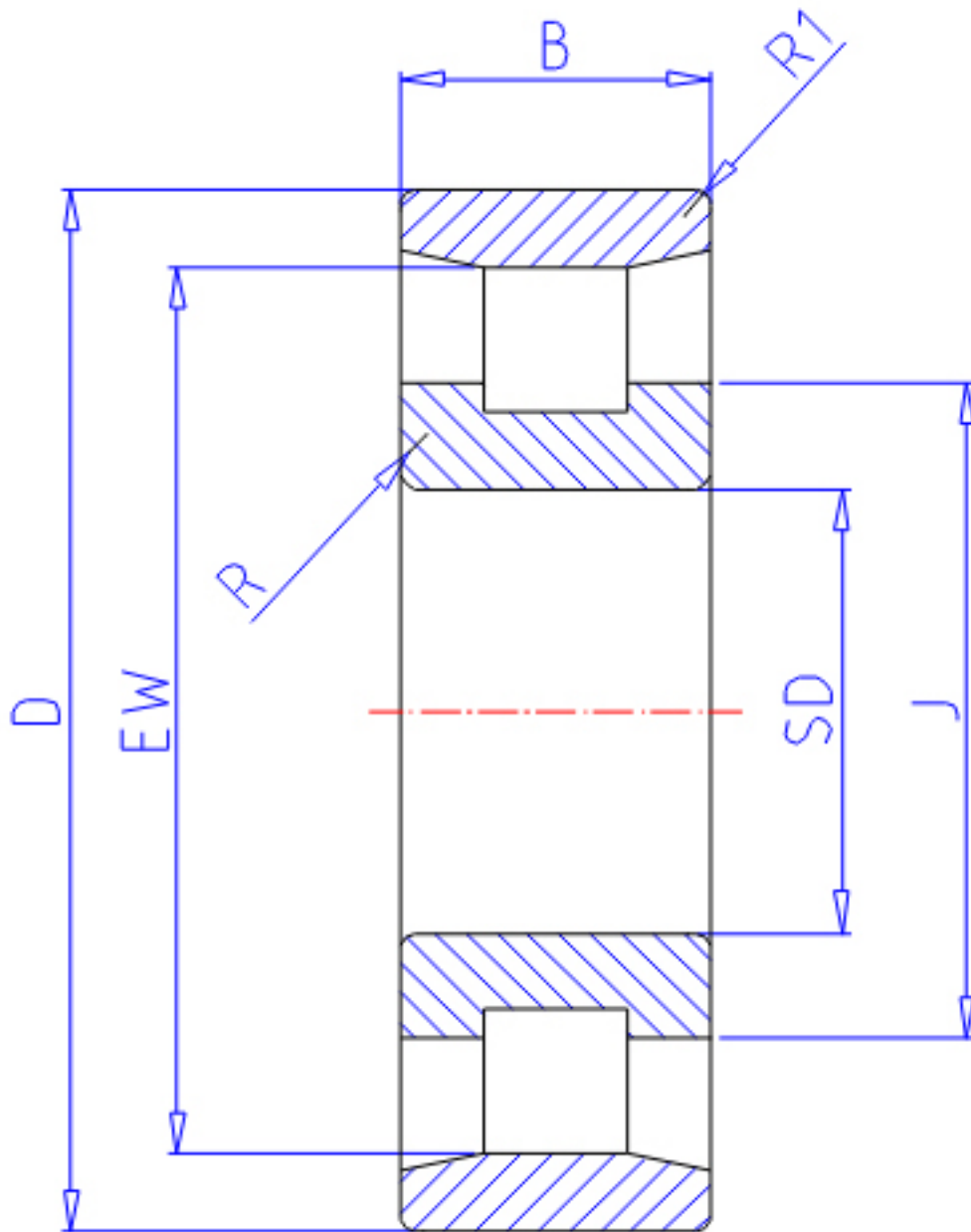


NTN N215参数

主要尺寸	SD	75	mm	-
	D	130	mm	外径
	B	25	mm	宽度
	R	1.5	mm	(最小)
	R1	1.5	mm	(最小)
型号	ORDER	N215		型号
基本额定载荷	CR	96500	N	动载荷
	COR	111000	N	静载荷
	CRF	9 850	kgf	动载荷
	CORF	11 300	kgf	静载荷
极限转速	LSG	5 100	r/min	脂润滑
	LSO	6 000	r/min	油润滑
尺寸	FW	88.5	mm	-
	EW	116.5	mm	-
	J	94.0	mm	-
重量	MASS	1230	g	重量
安装尺寸	DA1	83	mm	(最小)
	DB1	83	mm	(最小)
	DC	87	mm	(最大)
	DD	90	mm	(最小)
	DE	96	mm	(最小)
	DA	122	mm	(最大)
	DB2	122	mm	(最大)
	DB3	120	mm	(最小)
	RAS	1.5	mm	(最大)
R1AS	1.5	mm	(最大)	

NTN N215图片



参考资料:<http://www.sozhou.com/p/e8ea22a5.html>

