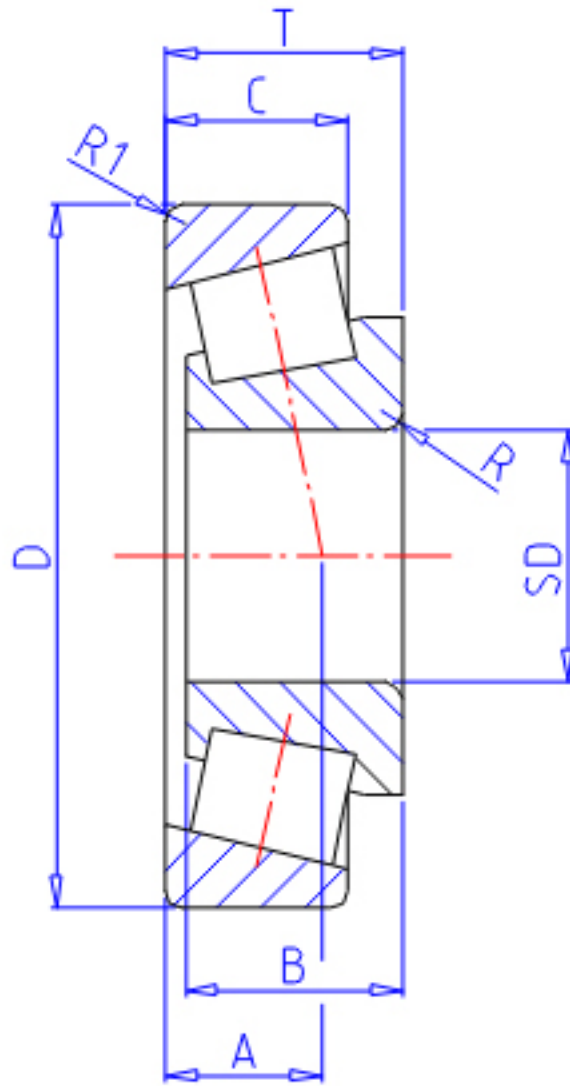


## NTN 32915XU参数

|        |      |        |         |      |
|--------|------|--------|---------|------|
| 主要尺寸   | SD   | 75     | mm      | -    |
|        | D    | 105    | mm      | 外径   |
|        | T    | 20.00  | mm      | 宽度   |
|        | B    | 20.0   | mm      | 宽度   |
|        | C    | 16.0   | mm      | 宽度   |
|        | R    | 1.0    | mm      | (最小) |
|        | R1   | 1.0    | mm      | (最小) |
|        | 型号   | ORDER  | 32915XU |      |
| 基本额定载荷 | CR   | 69500  | N       | 动载荷  |
|        | COR  | 114000 | N       | 静载荷  |
|        | CRF  | 7 100  | kgf     | 动载荷  |
|        | CORF | 11 600 | kgf     | 静载荷  |
| 极限转速   | LSG  | 3 200  | r/min   | 脂润滑  |
|        | LSO  | 4 300  | r/min   | 油润滑  |
| ISO的尺寸 | ISO  | 2BC    |         | -    |
| 作用点    | A    | 19.0   | mm      | -    |
| 重量     | MASS | 510    | g       | 重量   |
| 安装尺寸   | DA1  | 80.5   | mm      | (最小) |
|        | DB1  | 80     | mm      | (最大) |
|        | DA   | 99.5   | mm      | (最大) |
|        | DA2  | 94     | mm      | (最小) |
|        | DB   | 101.5  |         | -    |
|        | SA   | 4      | mm      | (最小) |
|        | SB   | 4      | mm      | (最小) |
|        | RAS  | 1      | mm      | (最大) |
|        | R1AS | 1      | mm      | (最大) |
| 常数     | E    | 0.33   |         | -    |
| 轴向载荷系数 | Y2   | 1.8    |         | -    |
|        | Y0   | 0.99   |         | -    |

## NTN 32915XU图片



参考资料:<http://www.sozhou.com/p/e404700e.html>

