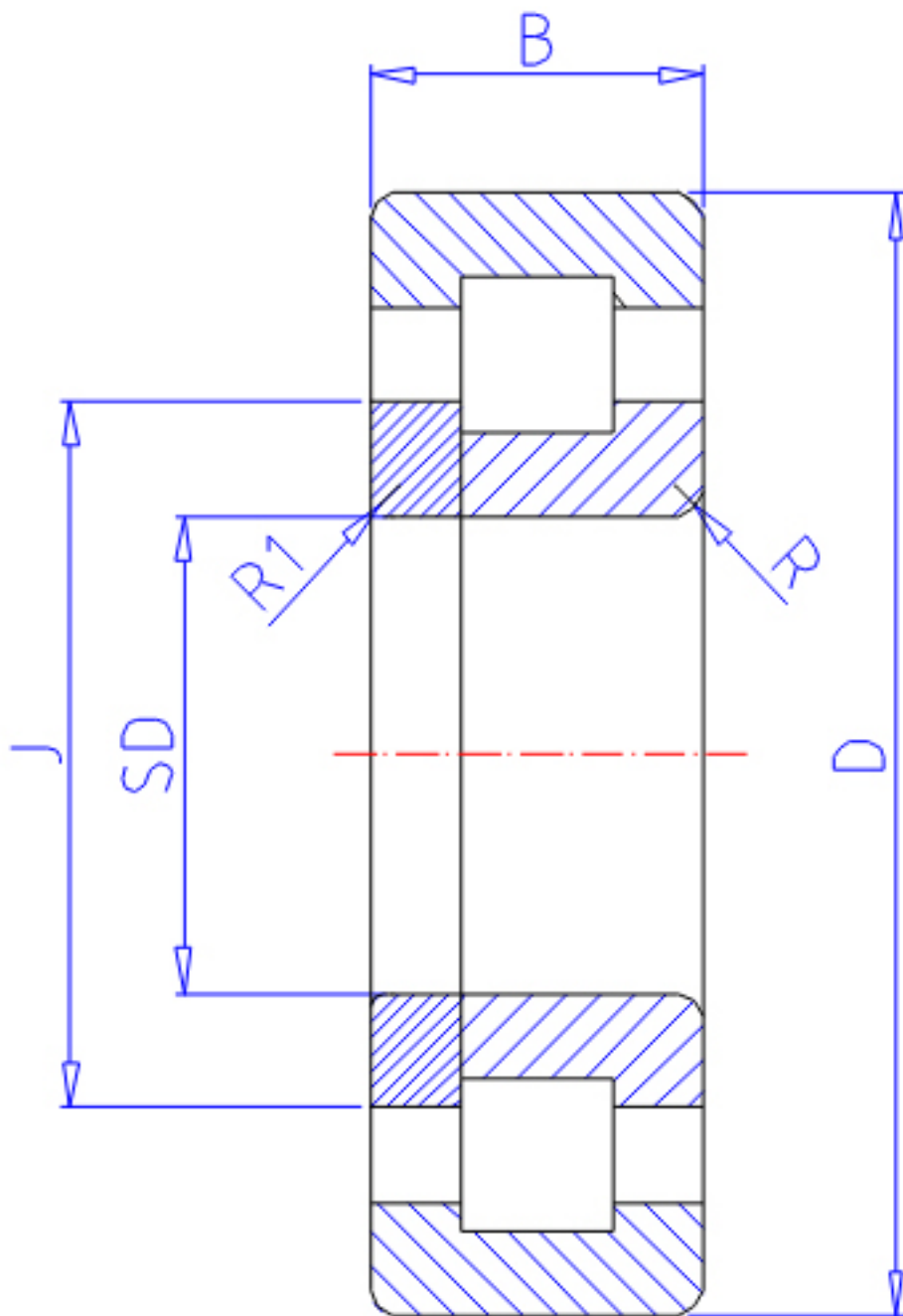


## NTN NUP316E参数

主要尺寸	SD	80	mm	-
	D	170	mm	外径
	B	39	mm	宽度
	R	2.1	mm	(最小)
	R1	2.1	mm	(最小)
型号	ORDER	NUP316E		型号
基本额定载荷	CR	256000	N	动载荷
	COR	282000	N	静载荷
	CRF	26 100	kgf	动载荷
	CORF	28 800	kgf	静载荷
极限转速	LSG	3 700	r/min	脂润滑
	LSO	4 400	r/min	油润滑
尺寸	FW	101.0	mm	-
	EW	0.0	mm	-
	J	111.0	mm	-
重量	MASS	4220	g	重量
安装尺寸	DA1	91	mm	(最小)
	DB1	0	mm	(最小)
	DC	99	mm	(最大)
	DD	105	mm	(最小)
	DE	114	mm	(最小)
	DA	159	mm	(最大)
	DB2	0	mm	(最大)
	DB3	0	mm	(最小)
	RAS	2	mm	(最大)
	R1AS	2	mm	(最大)

## NTN NUP316E图片



参考资料:<http://www.sozhou.com/p/e39ecadd.html>

