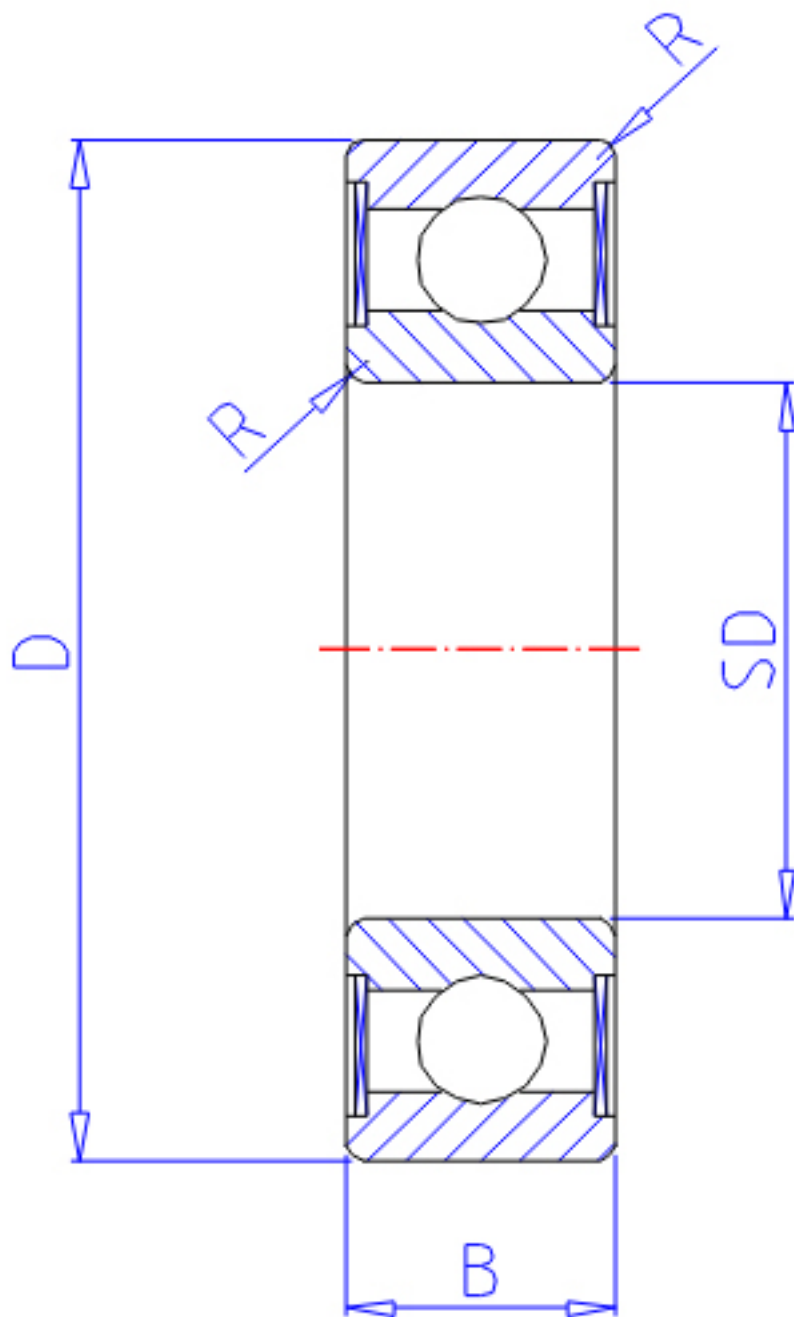


NTN 6321LLU参数

主要尺寸	SD	105	mm	-
	D	225	mm	外径
	B	49	mm	宽度
	R	3.0	mm	-
型号	ORDER	6321LLU		型号
基本额定载荷	CR	184000	N	动载荷
	COR	153000	N	静载荷
	CRF	18700	kgf	动载荷
	CORF	15700	kgf	静载荷
极限转速	LSG	3000	r/min	脂润滑
	LSO	3600	r/min	油润滑
重量	MASS	8050	g	重量

NTN 6321LLU图片



参考资料:<http://www.sozhou.com/p/db0ea8ac.html>

