

TIMKEN A2047/A2120D参数

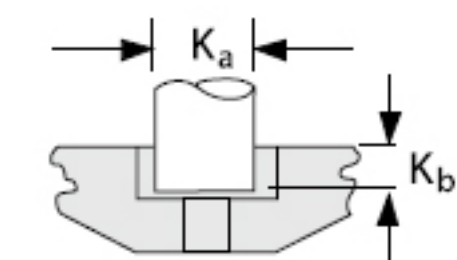
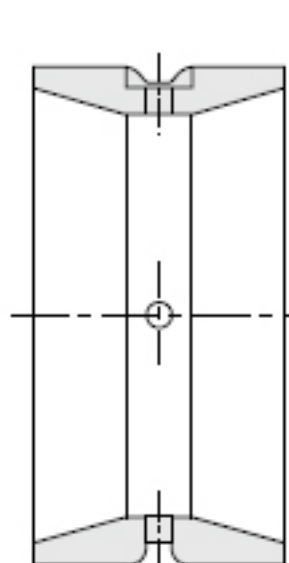
轴承类型	Bearing Type	TRB		-	
子类	Bearing Subtype	TD0		-	
尺寸	Cone (Inner)	A2047		内圈	
	Cup (Outer)	A2120D		外圈	
尺寸	d	11.9863	mm	内径	
	D	30.48	mm	外径	
	T	25.4	mm	宽度	
	额定载荷	C1	18816	N	一百万转动态径向载荷
		C90 (2)	4893.04	N	九千万转双列轴承动态径向载荷
C90 (1)		2802.38	N	九千万转单列轴承动态径向载荷	
Ca90		1943.87	N	九千万转动态轴向载荷	
C0		9207.82	N	静态额定载荷	
几何结构系数	$K = 0.39 / \tan(\text{contact angle})$	1.44		系数	
	$e = 1.5 * \tan(\text{contact angle})$	0.41		系数	
	$Y1 = 0.45 / \tan(\text{contact angle})$	1.67		系数	
几何结构系数	Cg	0.0308		几何系数	
尺寸	B	10.7848	mm	内圈宽度	
	R	0.762	mm	最大轴肩倒角半径	
	db	16.51	mm	轴肩直径	
	Aa	-0.254	mm	保持架（负值表示保持架超出内圈大端面）	
	a	-3.048	mm	有效中心位置	
	C	21.2598	mm	外圈宽度	
	r	0	mm	最大轴承座挡肩圆角半径	
重量	Assembly Weight	86.18	g	-	

TIMKEN A2047/A2120D图片





图1：
带有润滑孔和润滑槽
的D后缀外圈



CD外圈的定位销

图2：
带有润滑孔和润滑槽
的CD后缀外圈。其中一个
润滑孔设计为沉头孔，便
于安装定位销。



DC 外圈的定位销

图3：
DC 外圈带一个润滑孔，设计为沉头孔形式，便于安装定位销。



参考资料：<http://www.sozhou.com/p/d90dde4b.html>

