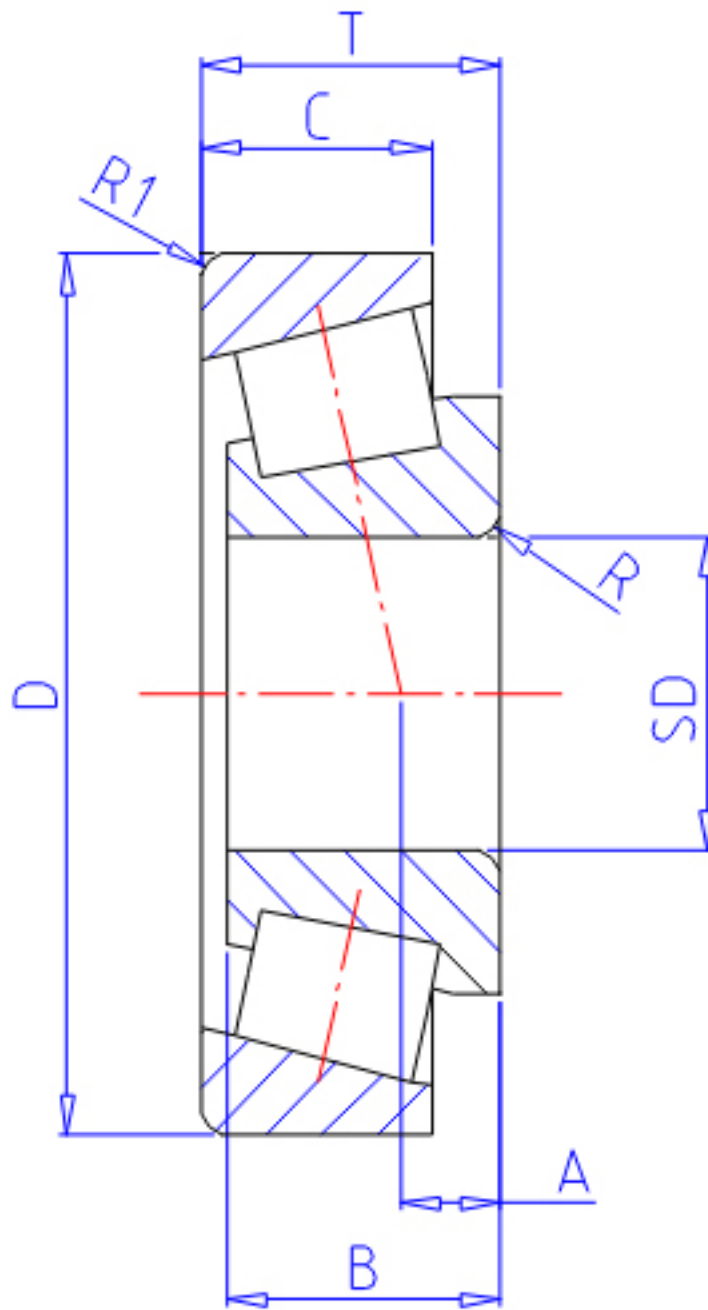


### NTN 4T-HM804840/HM804810参数

主要尺寸	SD	41.275	mm	-
	D	95.250	mm	外径
	T	30.162	mm	宽度
	B	29.370	mm	宽度
	C	23.020	mm	宽度
安装尺寸	R	3.5	mm	(最大)
	R1	3.3	mm	(最小)
型号	ORDER	4T-HM804840/HM804810		型号
基本额定载荷	CR	109000	N	动载荷
	COR	147000	N	静载荷
	CRF	11 100	kgf	动载荷
	CORF	15 000	kgf	静载荷
极限转速	LSG	4 000	r/min	脂润滑
	LSO	5 300	r/min	油润滑
作用点	A	3.7	mm	-
重量	MASS	1080	g	重量
安装尺寸	DA1	61	mm	(最小)
	DB1	54	mm	(最大)
	DA	81	mm	(最大)
	DB	91	mm	(最小)
常数	E	0.55		-
轴向载荷系数	Y2	1.1		-
	Y0	0.6		-

### NTN 4T-HM804840/HM804810图片



参考资料:<http://www.sozhou.com/p/d32c6b58.html>

