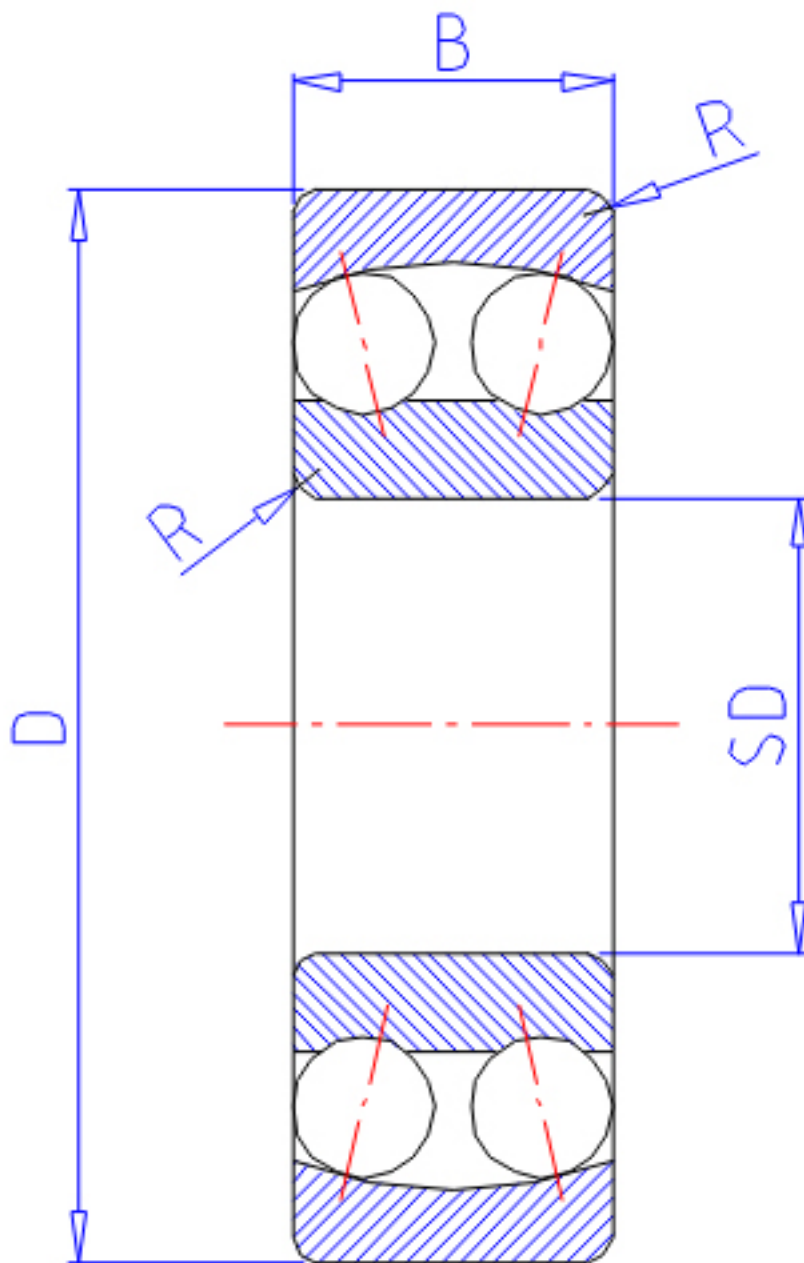


NTN 2203S参数

主要尺寸	SD	17	mm	-
	D	40	mm	外径
	B	16	mm	宽度
	R	0.6	mm	(最小)
型号	ORDER	2203S		型号
基本额定载荷	CR	9950	N	动载荷
	COR	2420	N	静载荷
	CRF	1010	kgf	动载荷
	CORF	247	kgf	静载荷
极限转速	LSG	16000	r/min	脂润滑
	LSO	20000	r/min	油润滑
重量	MASS	90	g	重量
安装尺寸	DA1	21	mm	(最小)
	DA	36	mm	(最大)
	RAS	0.6	mm	(最大)
常数	E	0.5		常数
轴向载荷系数	Y1	1.3		-
	Y2	1.9		-
	Y0	1.3		-

NTN 2203S图片



参考资料:<http://www.sozhou.com/p/d0bfd338.html>

