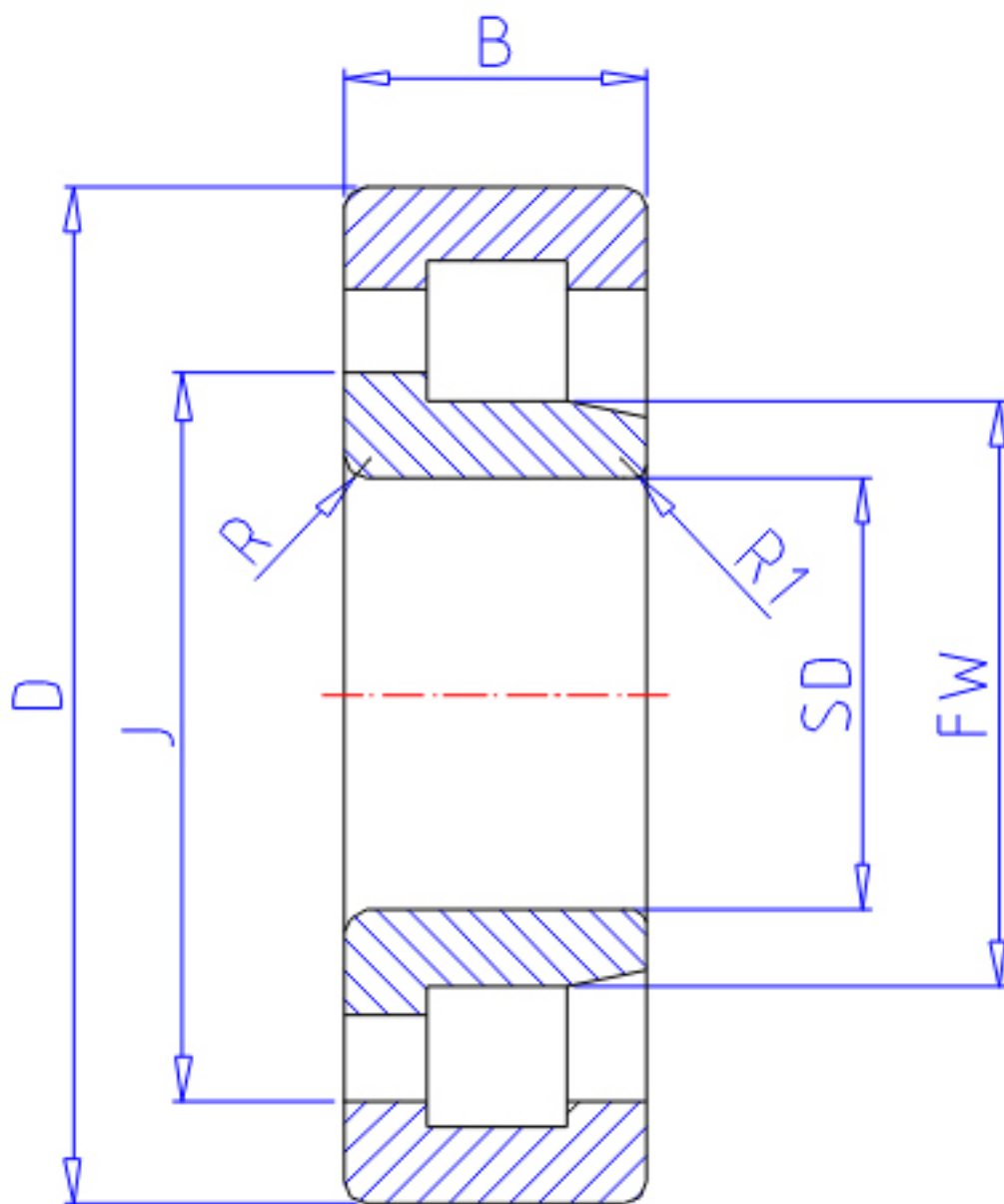


## NTN NJ2310参数

主要尺寸	SD	50	mm	-
	D	110	mm	外径
	B	40	mm	宽度
	R	2.0	mm	(最小)
	R1	2.0	mm	(最小)
型号	ORDER	NJ2310		型号
基本额定载荷	CR	121000	N	动载荷
	COR	131000	N	静载荷
	CRF	12 300	kgf	动载荷
	CORF	13 400	kgf	静载荷
极限转速	LSG	5 700	r/min	脂润滑
	LSO	6 700	r/min	油润滑
尺寸	FW	65.0	mm	-
	EW	95.0	mm	-
	J	71.0	mm	-
重量	MASS	1700	g	重量
安装尺寸	DA1	59	mm	(最小)
	DB1	59	mm	(最小)
	DC	63	mm	(最大)
	DD	67	mm	(最小)
	DE	73	mm	(最小)
	DA	101	mm	(最大)
	DB2	101	mm	(最大)
	DB3	98	mm	(最小)
	RAS	2	mm	(最大)
	R1AS	2	mm	(最大)

## NTN NJ2310图片



参考资料:<http://www.sozhou.com/p/cae43574.html>

