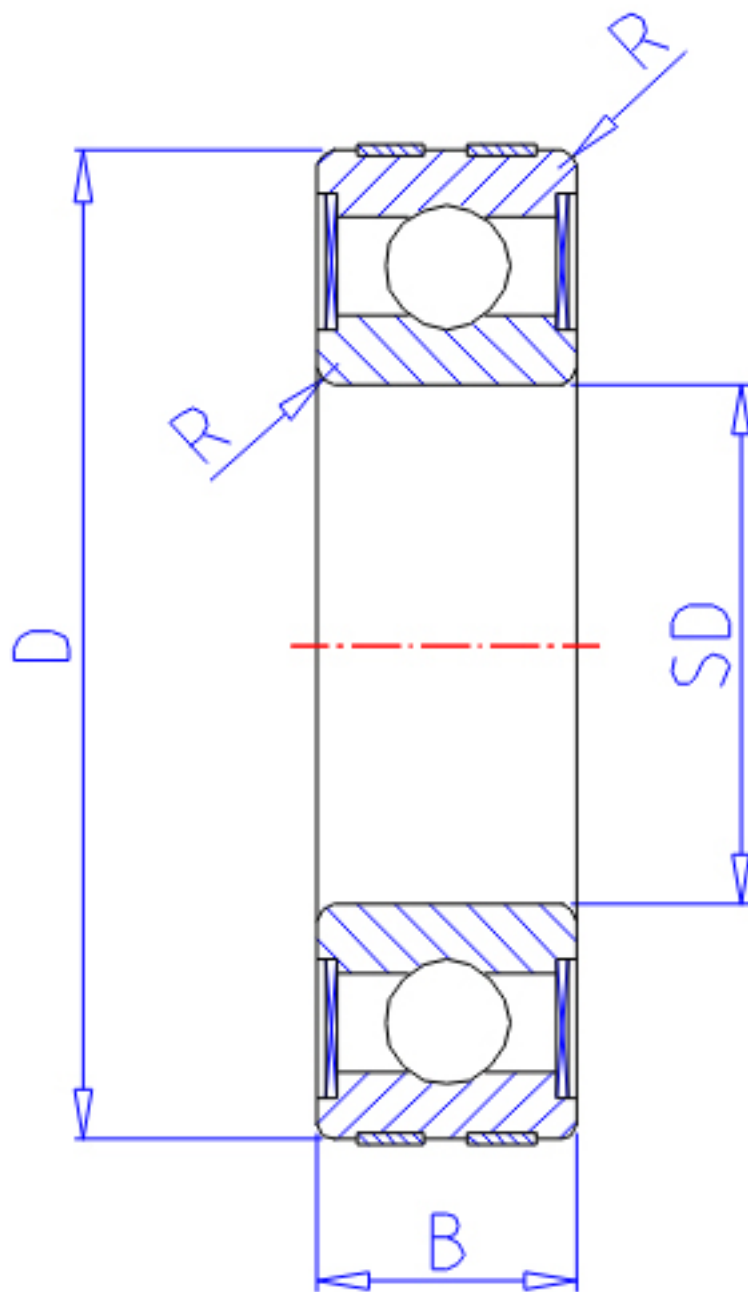


NTN EC-6301LLU参数

主要尺寸	SD	12	mm	-
	D	37	mm	外径
	B	12	mm	宽度
	R	1.0	mm	-
型号	ORDER	EC-6301LLU		型号
基本额定载荷	CR	9700	N	动载荷
	COR	4200	N	静载荷
	CRF	990	kgf	动载荷
	CORF	425	kgf	静载荷
允许载荷	AL1	3650	N	允许载荷
	AL2	375	kgf	允许载荷
极限转速	LSG	20000	r/min	脂润滑
	LSO	24000	r/min	油润滑
重量	MASS	58	g	重量

NTN EC-6301LLU图片



参考资料:<http://www.sozhou.com/p/c99ac5df.html>

