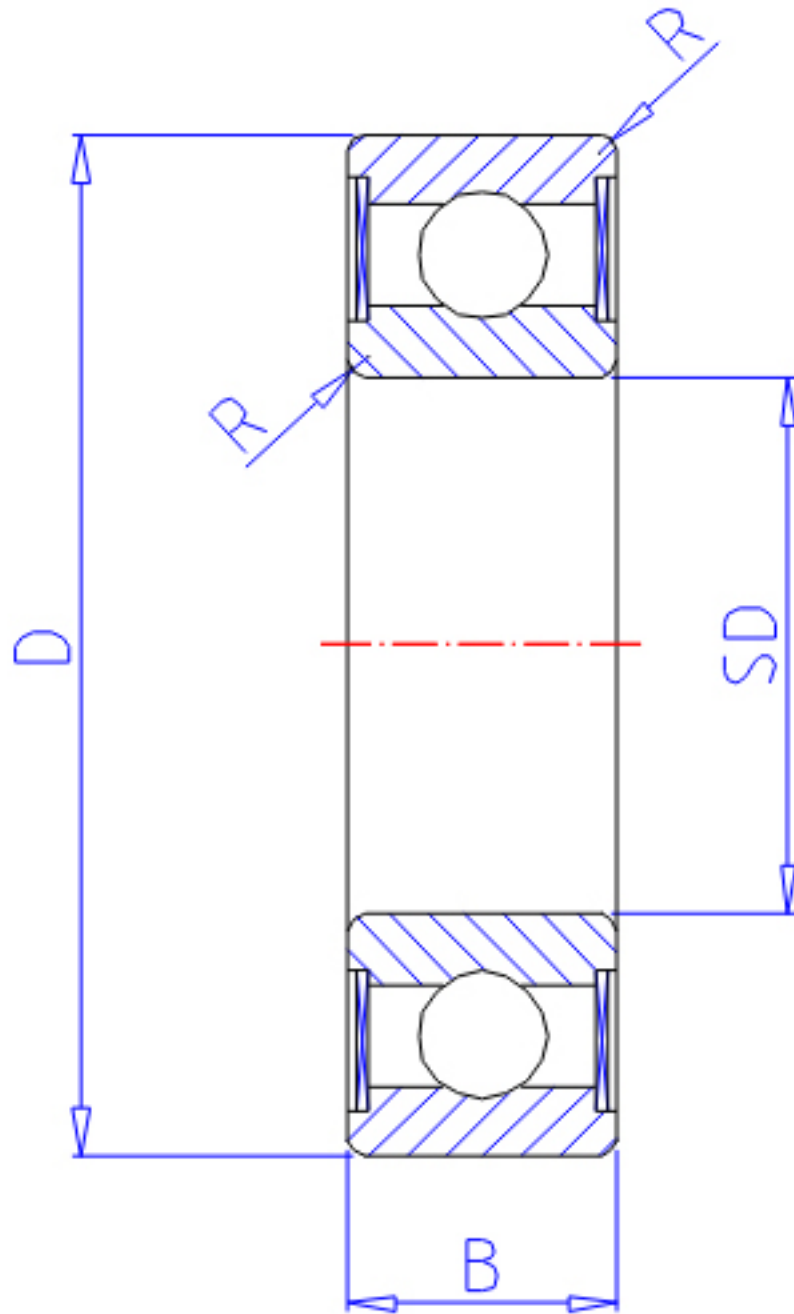


## NTN 6801LLB参数

主要尺寸	SD	12	mm	-
	D	21	mm	外径
	B	5	mm	宽度
	R	0.3	mm	-
型号	ORDER	6801LLB		型号
基本额定载荷	CR	1920	N	动载荷
	COR	1040	N	静载荷
	CRF	195	kgf	动载荷
	CORF	106	kgf	静载荷
极限转速	LSG	29000	r/min	脂润滑
	LSO	35000	r/min	油润滑
重量	MASS	10	g	重量

## NTN 6801LLB图片



参考资料:<http://www.sozhou.com/p/c6e132b1.html>

