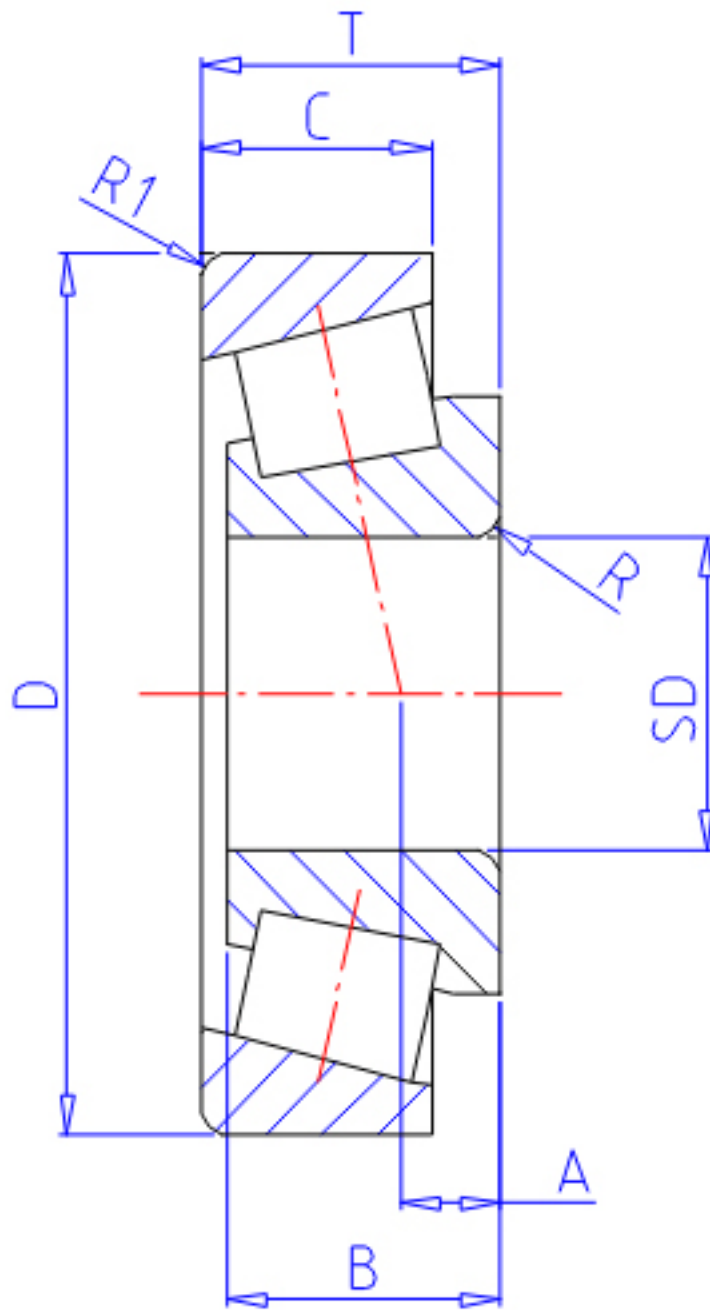


NTN 4T-M12648/M12610参数

主要尺寸	SD	22.225	mm	-
	D	50.005	mm	外径
	T	17.526	mm	宽度
	B	18.288	mm	宽度
	C	13.970	mm	宽度
安装尺寸	R	1.3	mm	(最大)
	R1	1.3	mm	(最小)
型号	ORDER	4T-M12648/M12610		型号
基本额定载荷	CR	38000	N	动载荷
	COR	39000	N	静载荷
	CRF	3 850	kgf	动载荷
	CORF	3 950	kgf	静载荷
极限转速	LSG	8 000	r/min	脂润滑
	LSO	11 000	r/min	油润滑
作用点	A	6.4	mm	-
重量	MASS	170	g	重量
安装尺寸	DA1	28.5	mm	(最小)
	DB1	26.5	mm	(最大)
	DA	44	mm	(最大)
	DB	46	mm	(最小)
常数	E	0.28		-
轴向载荷系数	Y2	2.16		-
	Y0	1.19		-

NTN 4T-M12648/M12610图片



参考资料:<http://www.sozhou.com/p/c6b9bb83.html>

