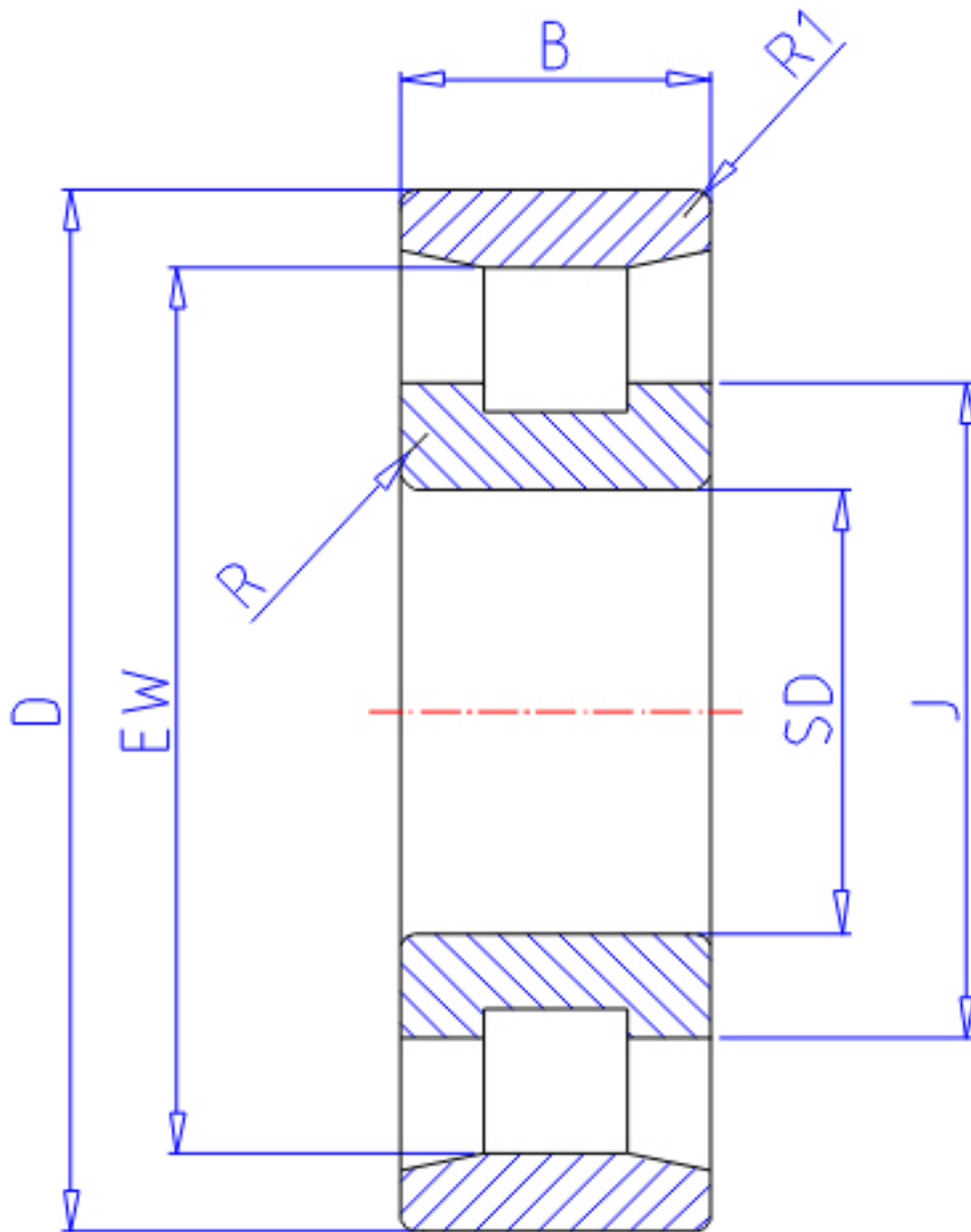


## NTN N2208参数

主要尺寸	SD	40	mm	-
	D	80	mm	外径
	B	23	mm	宽度
	R	1.1	mm	(最小)
	R1	1.1	mm	(最小)
型号	ORDER	N2208		型号
基本额定载荷	CR	58000	N	动载荷
	COR	62000	N	静载荷
	CRF	5 950	kgf	动载荷
	CORF	6 300	kgf	静载荷
极限转速	LSG	8 500	r/min	脂润滑
	LSO	10 000	r/min	油润滑
尺寸	FW	50.0	mm	-
	EW	70.0	mm	-
	J	54.2	mm	-
重量	MASS	490	g	重量
安装尺寸	DA1	46.5	mm	(最小)
	DB1	46.5	mm	(最小)
	DC	49	mm	(最大)
	DD	52	mm	(最小)
	DE	56	mm	(最小)
	DA	73.5	mm	(最大)
	DB2	73.5	mm	(最大)
	DB3	72	mm	(最小)
	RAS	1	mm	(最大)
	R1AS	1	mm	(最大)

## NTN N2208图片



参考资料:<http://www.sozhou.com/p/c337fcc6.html>

