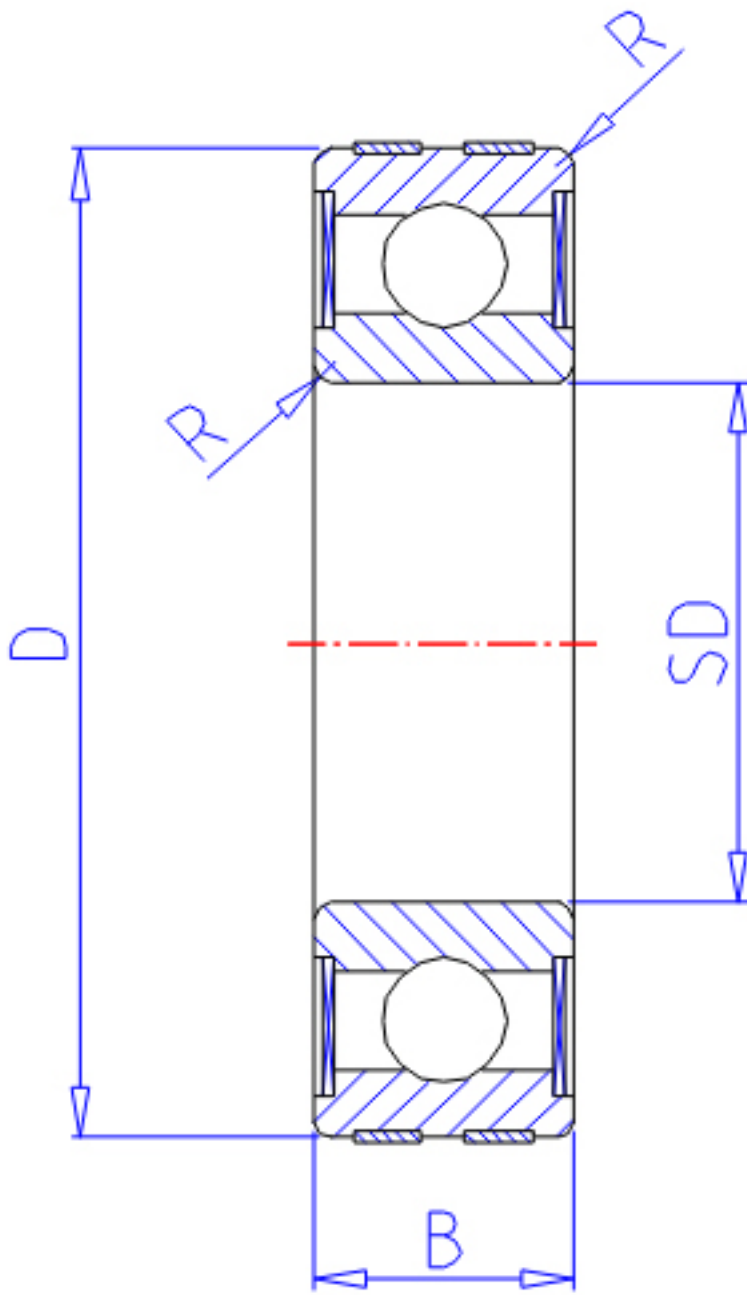


NTN EC-6310LLU参数

主要尺寸	SD	50	mm	-
	D	110	mm	外径
	B	27	mm	宽度
	R	2.0	mm	-
型号	ORDER	EC-6310LLU		型号
基本额定载荷	CR	62000	N	动载荷
	COR	38500	N	静载荷
	CRF	6300	kgf	动载荷
	CORF	3900	kgf	静载荷
允许载荷	AL1	33000	N	允许载荷
	AL2	3350	kgf	允许载荷
极限转速	LSG	6400	r/min	脂润滑
	LSO	7500	r/min	油润滑
重量	MASS	1030	g	重量

NTN EC-6310LLU图片



参考资料:<http://www.sozhou.com/p/bcb6fe86.html>

