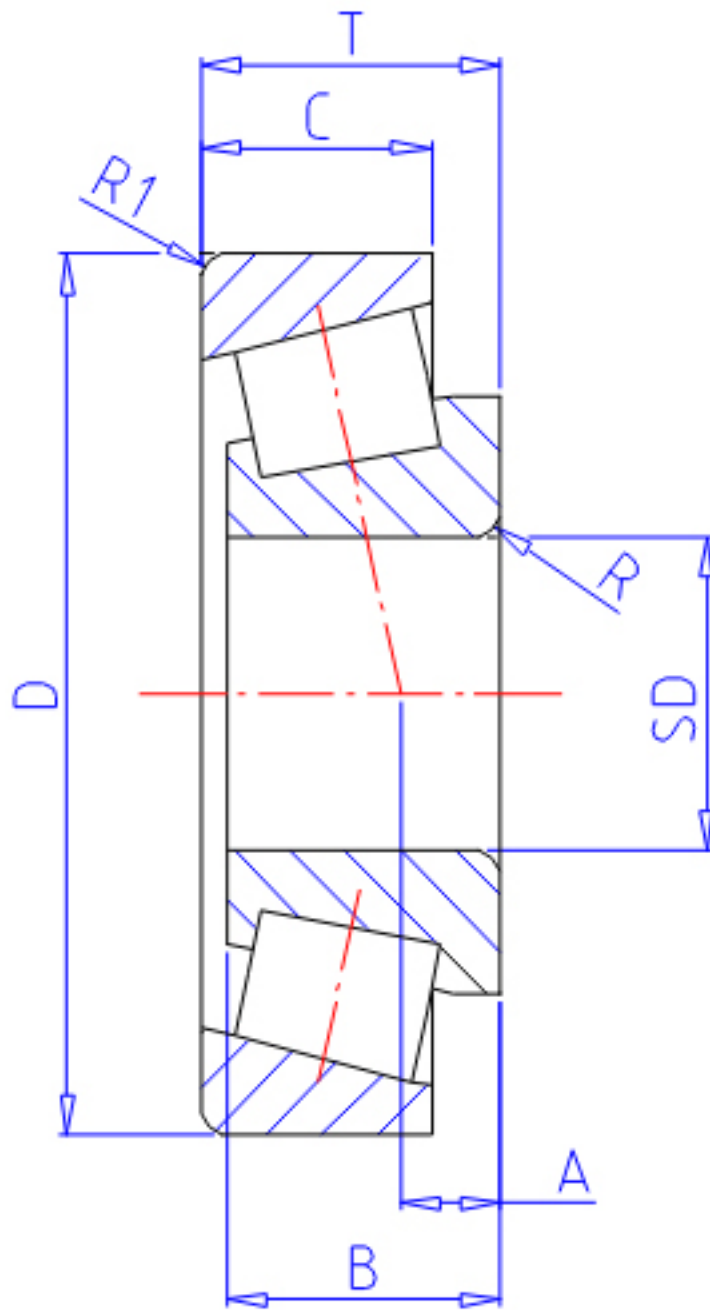


NTN 4T-LM11749/LM11710参数

主要尺寸	SD	17.462	mm	-
	D	39.878	mm	外径
	T	13.843	mm	宽度
	B	14.605	mm	宽度
	C	10.668	mm	宽度
安装尺寸	R	1.3	mm	(最大)
	R1	1.3	mm	(最小)
型号	ORDER	4T-LM11749/LM11710		型号
基本额定载荷	CR	23800	N	动载荷
	COR	24200	N	静载荷
	CRF	2 420	kgf	动载荷
	CORF	2 470	kgf	静载荷
极限转速	LSG	10 000	r/min	脂润滑
	LSO	13 000	r/min	油润滑
作用点	A	5.3	mm	-
重量	MASS	80	g	重量
安装尺寸	DA1	23	mm	(最小)
	DB1	21.5	mm	(最大)
	DA	34	mm	(最大)
	DB	37	mm	(最小)
常数	E	0.29		-
轴向载荷系数	Y2	2.1		-
	Y0	1.15		-

NTN 4T-LM11749/LM11710图片



参考资料:<http://www.sozhou.com/p/baa2692d.html>

