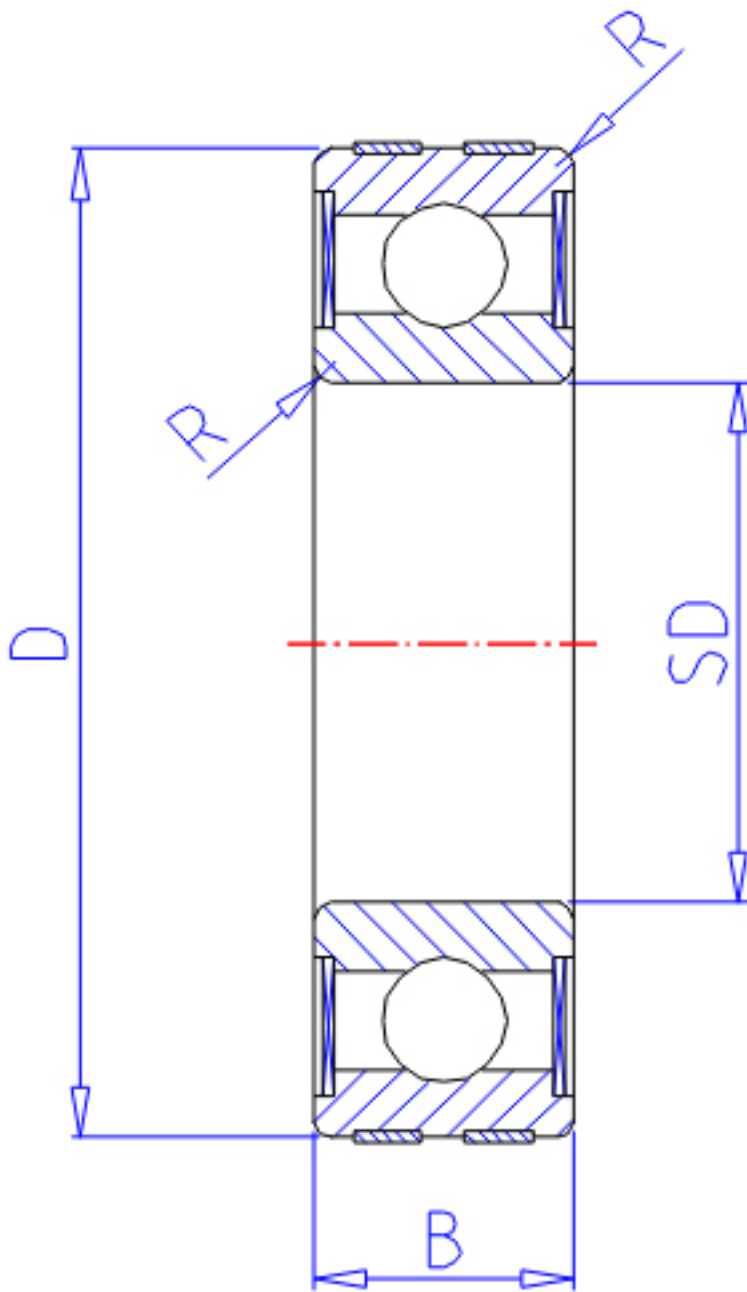


### NTN EC-6300LLU参数

主要尺寸	SD	10	mm	-
	D	35	mm	外径
	B	11	mm	宽度
	R	0.6	mm	-
型号	ORDER	EC-6300LLU		型号
基本额定载荷	CR	8200	N	动载荷
	COR	3500	N	静载荷
	CRF	835	kgf	动载荷
	CORF	355	kgf	静载荷
允许载荷	AL1	3450	N	允许载荷
	AL2	355	kgf	允许载荷
极限转速	LSG	23000	r/min	脂润滑
	LSO	27000	r/min	油润滑
重量	MASS	51	g	重量

### NTN EC-6300LLU图片



参考资料:<http://www.sozhou.com/p/b95552ac.html>

