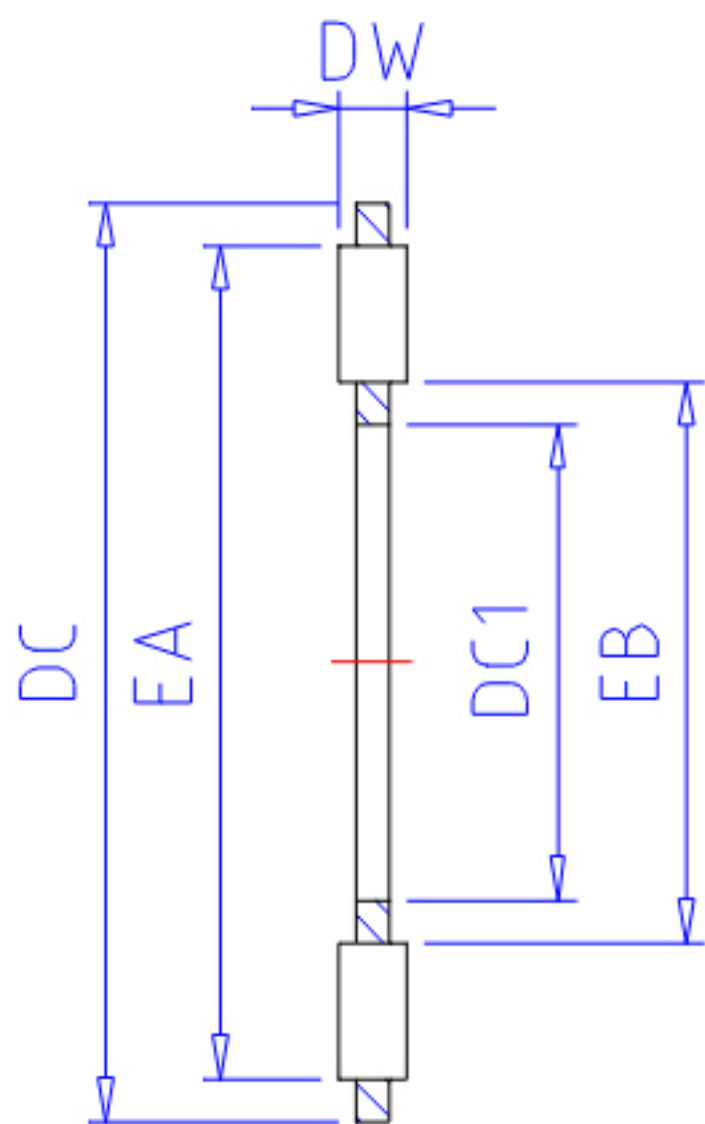


### NTN K81209T2参数

型号	ORDER	K81209T2		型号
尺寸	DC1	45	mm	-
	DC	73	mm	-
	DW	9.0	mm	-
	EB	48.8	mm	-
	EA	68.0	mm	-
基本额定载荷	CA	82000	N	动载荷
	COA	222000	N	静载荷
	CAF	8400	kgf	动载荷
	COAF	22600	kgf	静载荷
极限转速	LSG	1000	r/min	脂润滑
	LSO	4100	r/min	油润滑
重量	MASS	100	g	重量

### NTN K81209T2图片

参考资料:<http://www.sozhou.com/p/ae53a36e.html>



K811,K812...



K893...