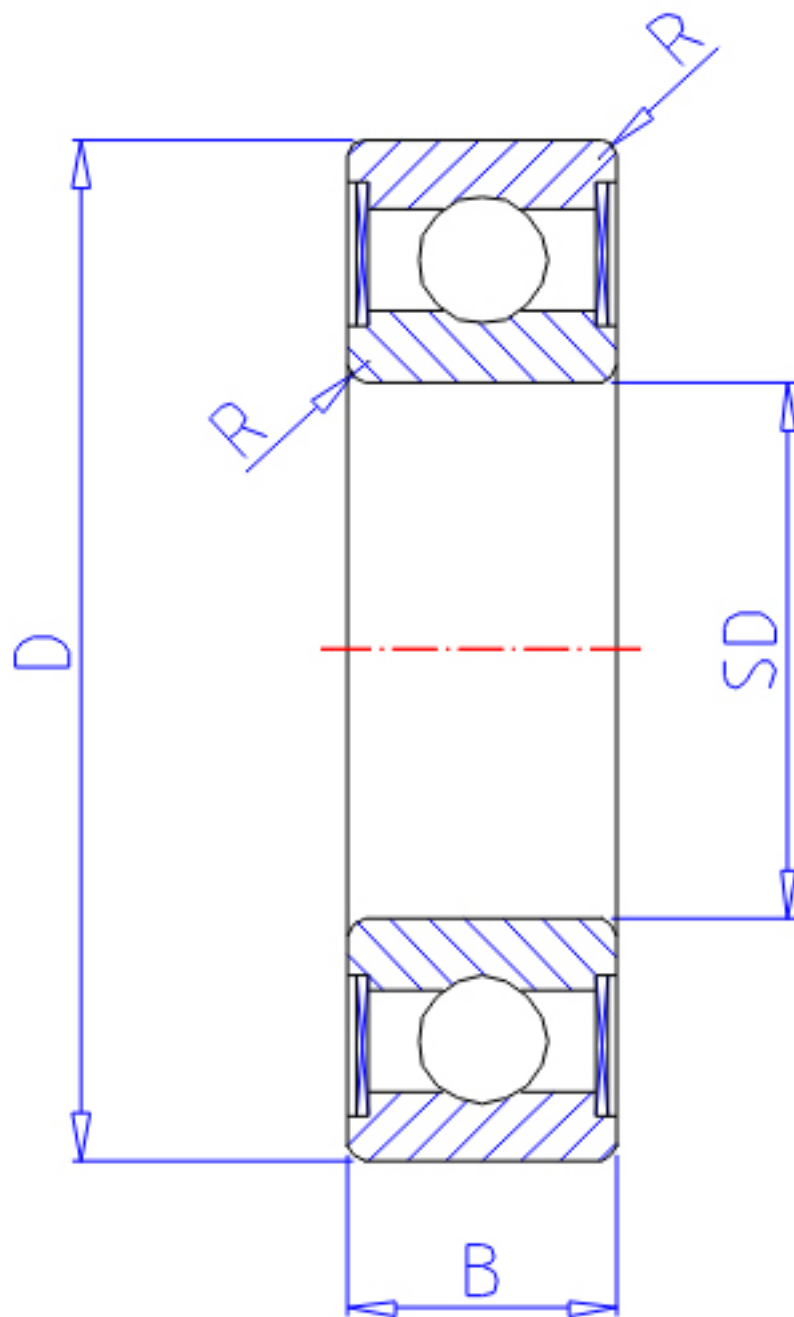


### NTN 6006LLB参数

主要尺寸	SD	30	mm	-
	D	55	mm	外径
	B	13	mm	宽度
	R	1.0	mm	-
型号	ORDER	6006LLB		型号
基本额定载荷	CR	13200	N	动载荷
	COR	8300	N	静载荷
	CRF	1350	kgf	动载荷
	CORF	845	kgf	静载荷
极限转速	LSG	13000	r/min	脂润滑
	LSO	15000	r/min	油润滑
重量	MASS	120	g	重量

### NTN 6006LLB图片



参考资料:<http://www.sozhou.com/p/a3ea24ab.html>

