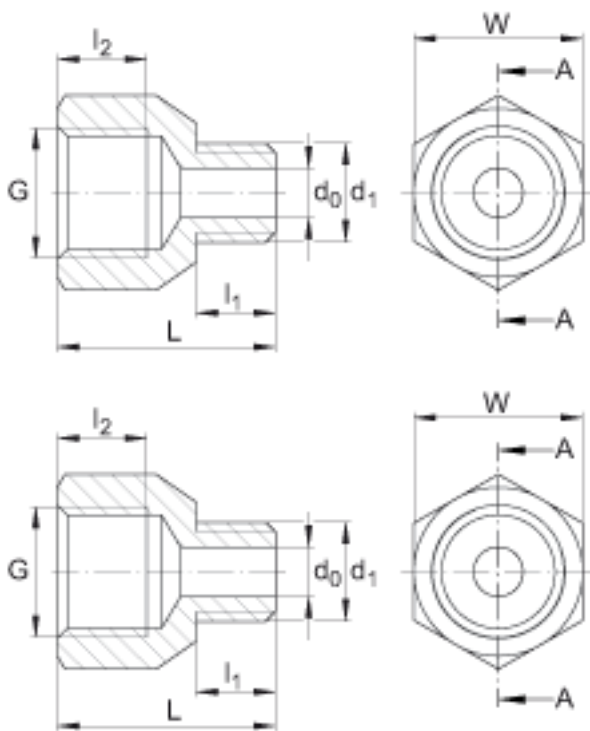


FAG ARCALUB. NIPPLE-G1/2参数

尺寸	d_1	G1/2	mm	-
	G	G1/4		螺纹
	L	24	mm	-
	l_1	10	mm	-
	l_2	9	mm	-
	SW	22	mm	扳手的开口尺寸
重量	m	25	g	质量
说明		B		设计

FAG ARCALUB. NIPPLE-G1/2图片



参考资料:<http://www.sozhou.com/p/a213df99.html>