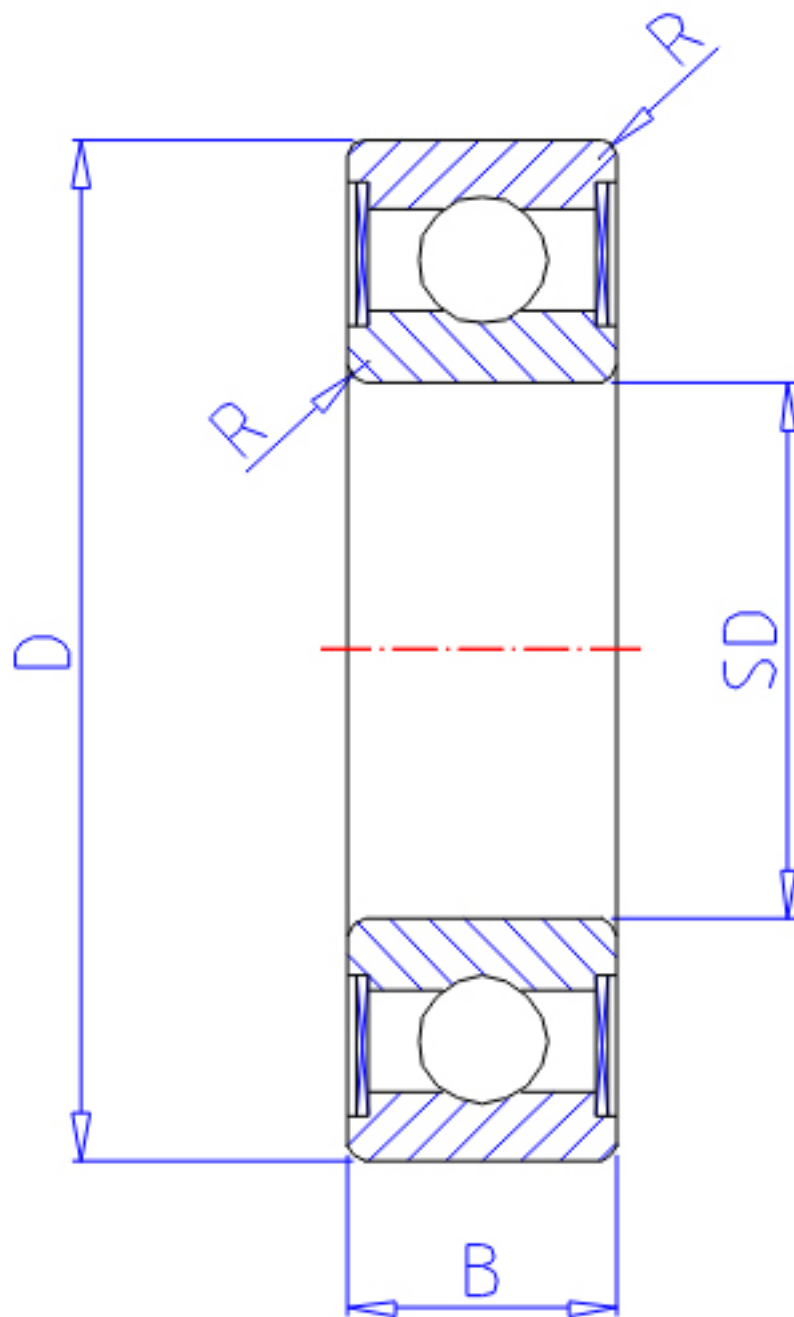


NTN 6804LLB参数

主要尺寸	SD	20	mm	-
	D	32	mm	外径
	B	7	mm	宽度
	R	0.3	mm	-
型号	ORDER	6804LLB		型号
基本额定载荷	CR	4000	N	动载荷
	COR	2470	N	静载荷
	CRF	410	kgf	动载荷
	CORF	252	kgf	静载荷
极限转速	LSG	21000	r/min	脂润滑
	LSO	25000	r/min	油润滑
重量	MASS	20	g	重量

NTN 6804LLB图片



参考资料:<http://www.sozhou.com/p/9b91da1c.html>

