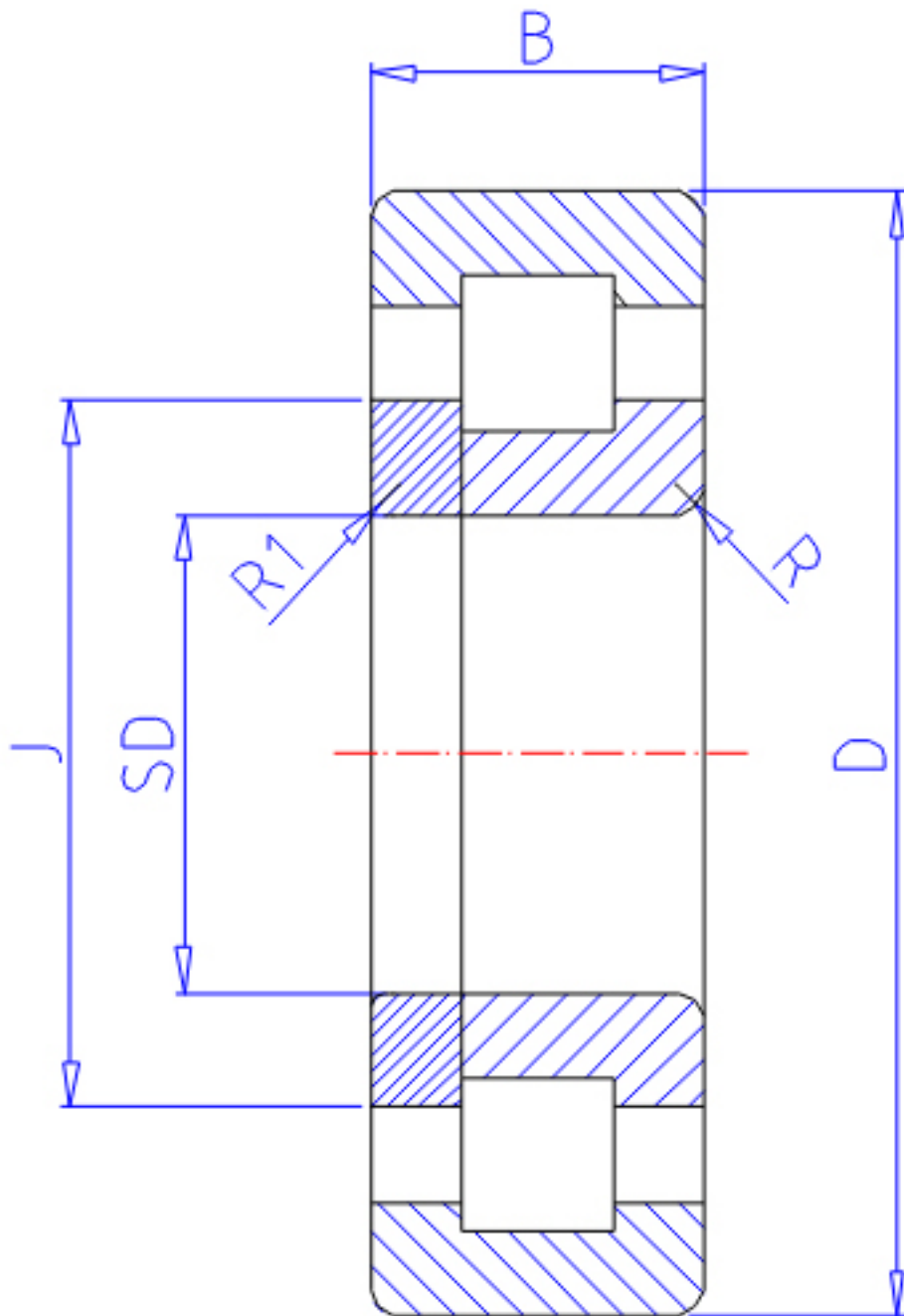


NTN NUP260参数

主要尺寸	SD	300	mm	-
	D	540	mm	外径
	B	85	mm	宽度
	R	5.0	mm	(最小)
	R1	5.0	mm	(最小)
型号	ORDER	NUP260		型号
基本额定载荷	CR	1400000	N	动载荷
	COR	2070000	N	静载荷
	CRF	143 000	kgf	动载荷
	CORF	211 000	kgf	静载荷
极限转速	LSG	1 100	r/min	脂润滑
	LSO	1 300	r/min	油润滑
尺寸	FW	364.0	mm	-
	EW	476.0	mm	-
	J	387.0	mm	-
重量	MASS	88200	g	重量
安装尺寸	DA1	320	mm	(最小)
	DB1	320	mm	(最小)
	DC	361	mm	(最大)
	DD	368	mm	(最小)
	DE	392	mm	(最小)
	DA	520	mm	(最大)
	DB2	520	mm	(最大)
	DB3	482	mm	(最小)
	RAS	4	mm	(最大)
	R1AS	4	mm	(最大)

NTN NUP260图片



参考资料:<http://www.sozhou.com/p/93869475.html>

