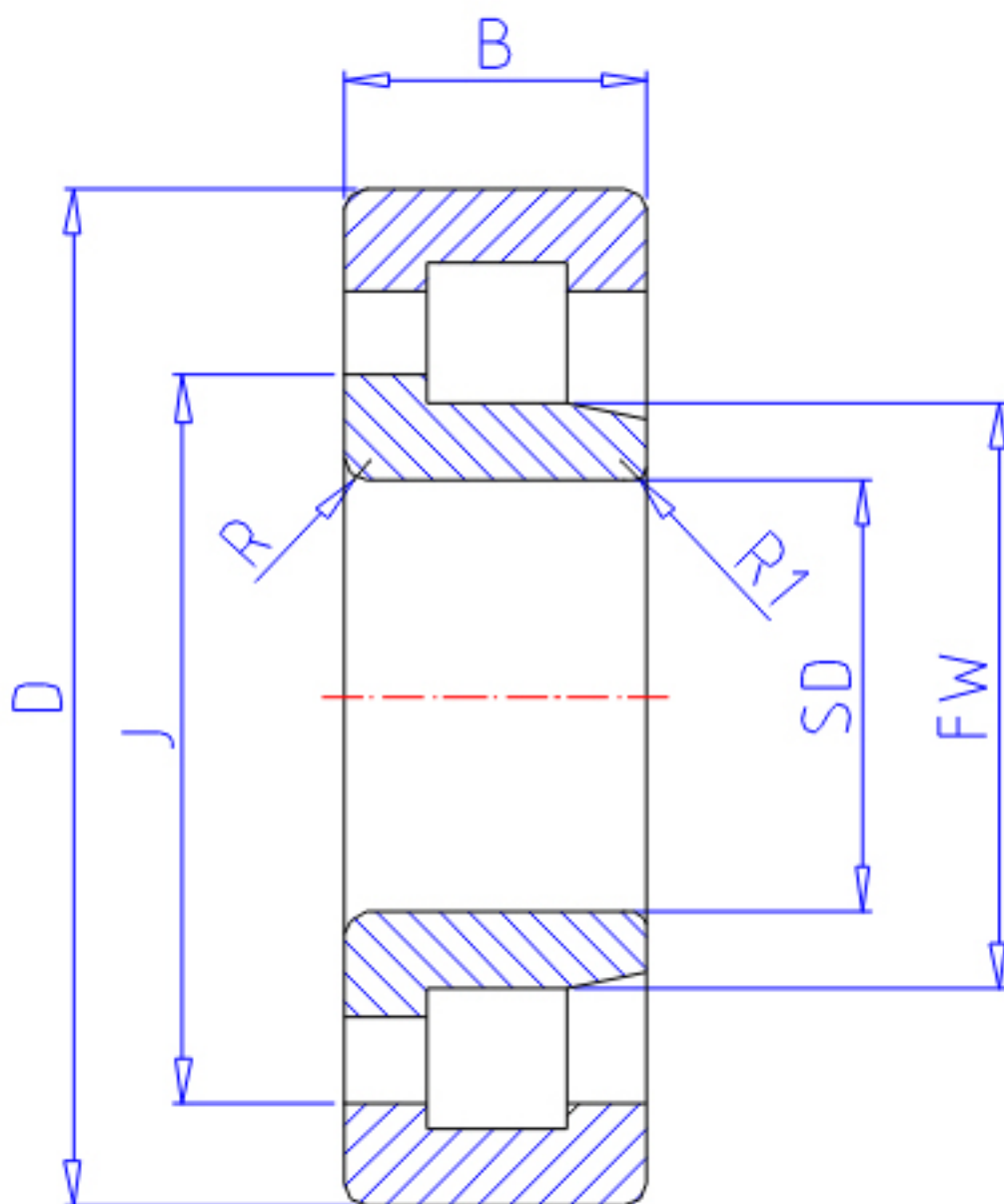


NTN NJ1012参数

主要尺寸	SD	60	mm	-
	D	95	mm	外径
	B	18	mm	宽度
	R	1.1	mm	(最小)
	R1	1.0	mm	(最小)
型号	ORDER	NJ1012		型号
基本额定载荷	CR	40000	N	动载荷
	COR	48500	N	静载荷
	CRF	4 100	kgf	动载荷
	CORF	4 950	kgf	静载荷
极限转速	LSG	7 500	r/min	脂润滑
	LSO	8 800	r/min	油润滑
尺寸	FW	69.5	mm	-
	EW	85.5	mm	-
	J	72.7	mm	-
重量	MASS	470	g	重量
安装尺寸	DA1	65	mm	(最小)
	DB1	66.5	mm	(最小)
	DC	68	mm	(最大)
	DD	71	mm	(最小)
	DE	73.5	mm	(最小)
	DA	88.5	mm	(最大)
	DB2	90	mm	(最大)
	DB3	86.5	mm	(最小)
	RAS	1	mm	(最大)
R1AS	1	mm	(最大)	

NTN NJ1012图片



参考资料:<http://www.sozhou.com/p/7bf6d6d9.html>

