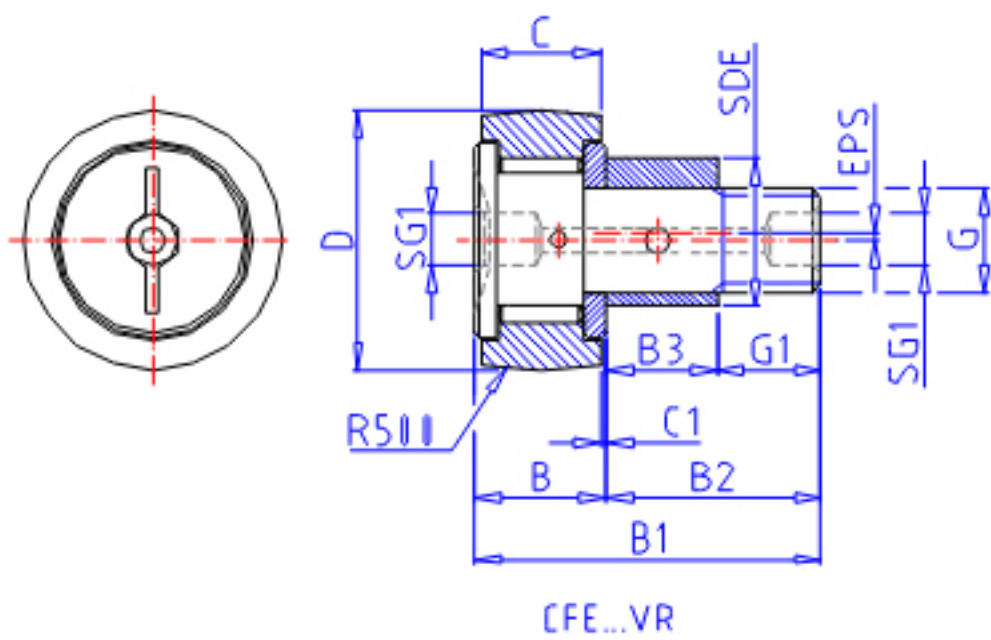
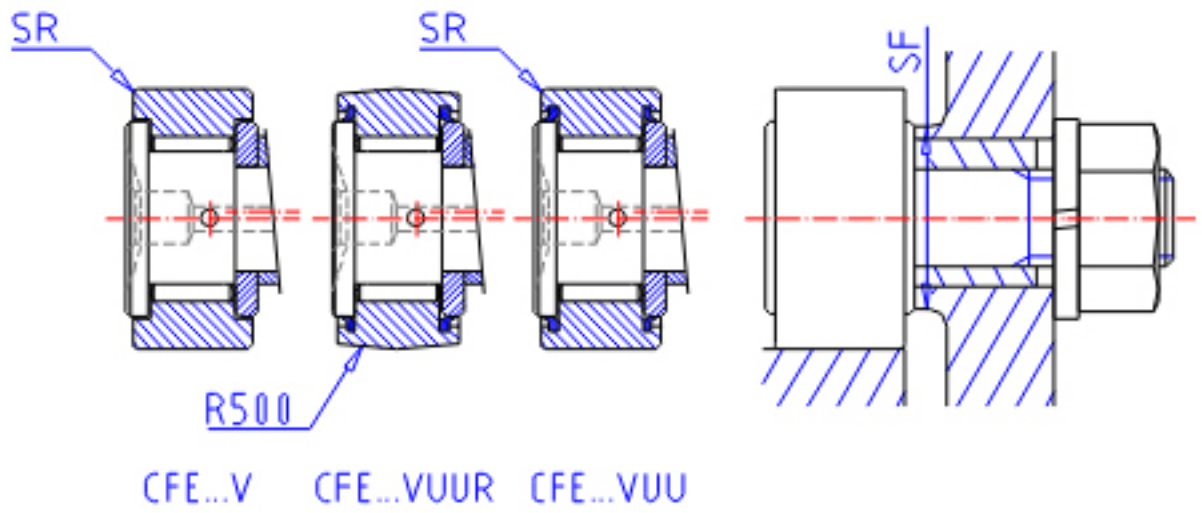


IKO CFE 18VR参数

| | | | | | |
|----------|-------|----------|------|----------|---|
| 偏心轴套外径 | STDRT | 24 | mm | 偏心轴套外径 | |
| 型号 | ORDER | CFE 18VR | | 型号 | |
| 重量 | MASS | 285.0 | g | 重量 | |
| 主要尺寸 | D | 40 | mm | - | |
| | C | 20 | mm | - | |
| | SDE | 24 | mm | - | |
| | G | M18x1.5 | | 螺纹规格 | |
| | B3 | 17.5 | mm | - | |
| | B | 21.6 | mm | - | |
| | B1 | 58.1 | mm | - | |
| | B2 | 36.5 | mm | - | |
| | C1 | 0.8 | mm | - | |
| | SG1 | 6 | mm | - | |
| | G1 | 19.0 | mm | 螺纹尺寸 | |
| | SR | 1.0 | mm | (最小) | |
| | 偏心量 | EPS | 0.8 | | - |
| | 安装尺寸 | SF | 29 | mm | - |
| 最大拧紧扭矩 | TRQ | 86.2 | N. m | - | |
| 基本额定载荷 | CR | 25300 | N | 动载荷 | |
| | COR | 51300 | N | 静载荷 | |
| 最大静态容许负荷 | FMAX | 31100 | N | 最大静态容许负荷 | |

IKO CFE 18VR图片





参考资料:<http://www.sozhou.com/p/7a7e59ee.html>

