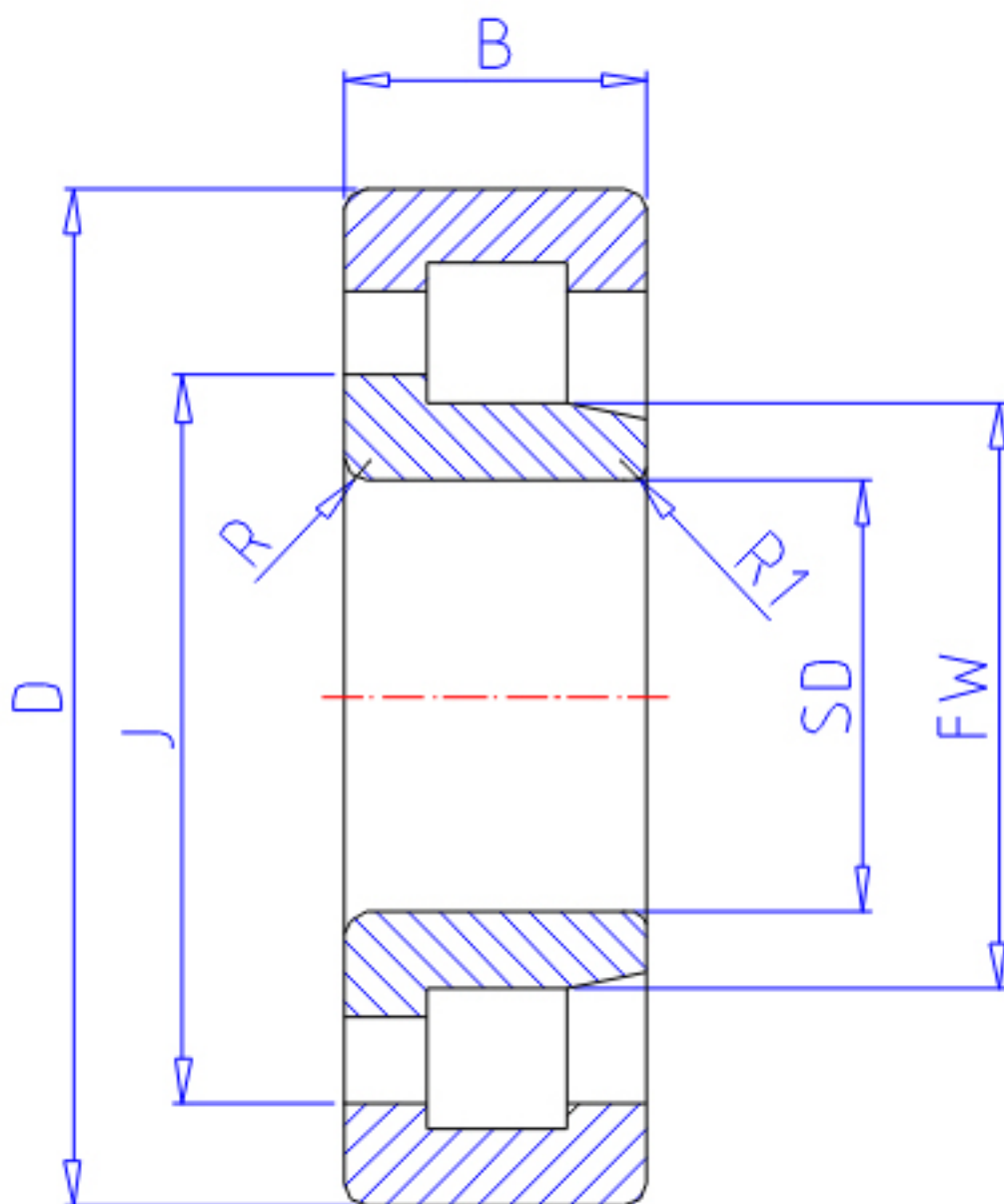


NTN NJ2209E参数

主要尺寸	SD	45	mm	-
	D	85	mm	外径
	B	23	mm	宽度
	R	1.1	mm	(最小)
	R1	1.1	mm	(最小)
型号	ORDER	NJ2209E		型号
基本额定载荷	CR	76000	N	动载荷
	COR	84500	N	静载荷
	CRF	7 750	kgf	动载荷
	CORF	8 600	kgf	静载荷
极限转速	LSG	6 800	r/min	脂润滑
	LSO	8 000	r/min	油润滑
尺寸	FW	54.5	mm	-
	EW	0.0	mm	-
	J	58.9	mm	-
重量	MASS	600	g	重量
安装尺寸	DA1	51.5	mm	(最小)
	DB1	0	mm	(最小)
	DC	54	mm	(最大)
	DD	57	mm	(最小)
	DE	61	mm	(最小)
	DA	78.5	mm	(最大)
	DB2	0	mm	(最大)
	DB3	0	mm	(最小)
	RAS	1	mm	(最大)
	R1AS	1	mm	(最大)

NTN NJ2209E图片



参考资料:<http://www.sozhou.com/p/799a9323.html>

