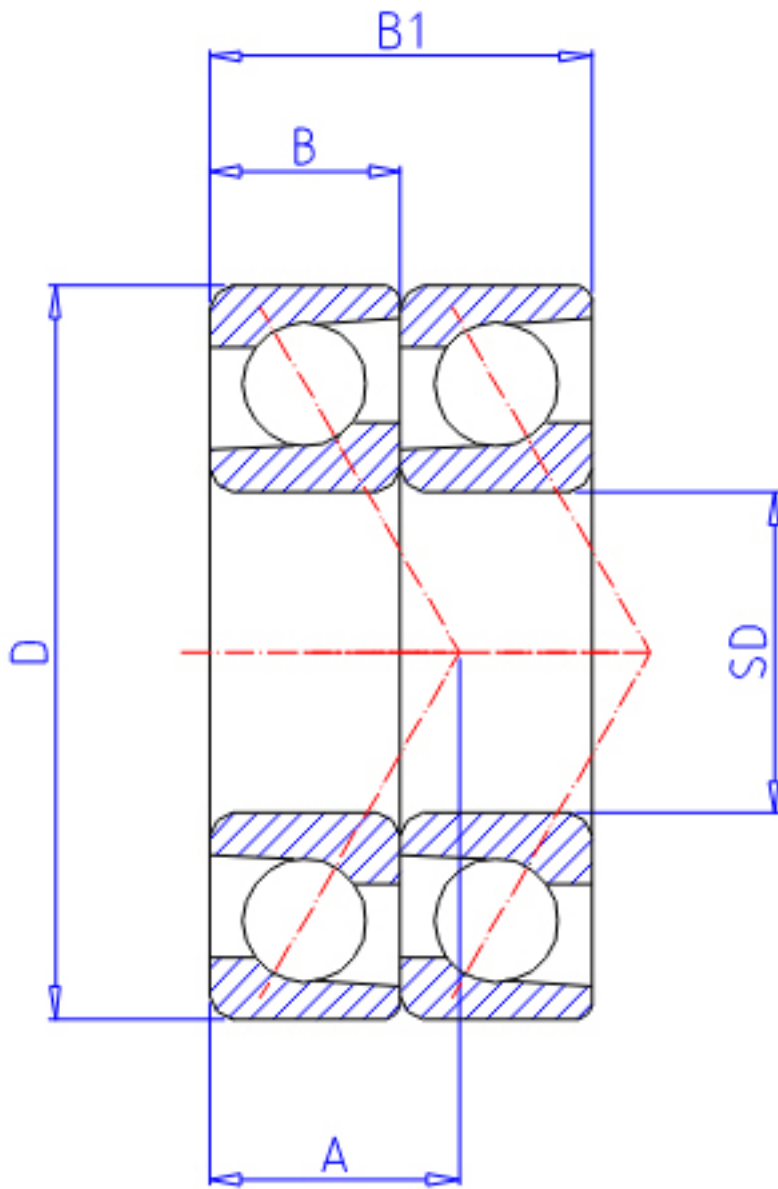


NTN 7203BDT参数

| | | | | |
|--------|-------|---------|-------|---------|
| 型号 | LINA | 7203BDT | | 型号 |
| 主要尺寸 | SD | 17 | mm | - |
| | D | 40 | mm | - |
| | B | 12 | mm | 宽度 |
| | R | 0.6 | mm | (最小) |
| | R1 | 0.30 | mm | (最小) |
| 基本额定载荷 | CR | 11000 | N | 动载荷 |
| | COR | 6100 | N | 静载荷 |
| | CRF | 1 120 | kgf | 动载荷 |
| | CORF | 625 | kgf | 静载荷 |
| 极限转速 | LSG | 17 000 | r/min | 脂润滑 |
| | LSO | 22 000 | r/min | 油润滑 |
| 作用点 | A | 18.000 | mm | - |
| 重量 | MASS | 70 | g | 重量 |
| 主要尺寸 | B2 | 24 | mm | 宽度 |
| 基本额定载荷 | CR1 | 17900 | N | 动载荷(双列) |
| | COR1 | 12200 | N | 静载荷(双列) |
| | CRF1 | 1 830 | kgf | 动载荷(双列) |
| | CORF1 | 1 250 | kgf | 静载荷(双列) |
| 极限转速 | LSG1 | 13 000 | r/min | 脂润滑(双列) |
| | LSO1 | 18 000 | r/min | 油润滑(双列) |
| 安装尺寸 | DA1 | 73.5 | mm | (最小) |
| | DB1 | 19.5 | mm | (最小) |
| | DA | 35.5 | mm | (最大) |
| | DB11 | 37.5 | mm | (最大) |
| | RAS | 0.6 | mm | (最大) |
| | R1AS | 0.3 | mm | (最大) |

NTN 7203BDT图片



参考资料:<http://www.sozhou.com/p/6e40814c.html>

