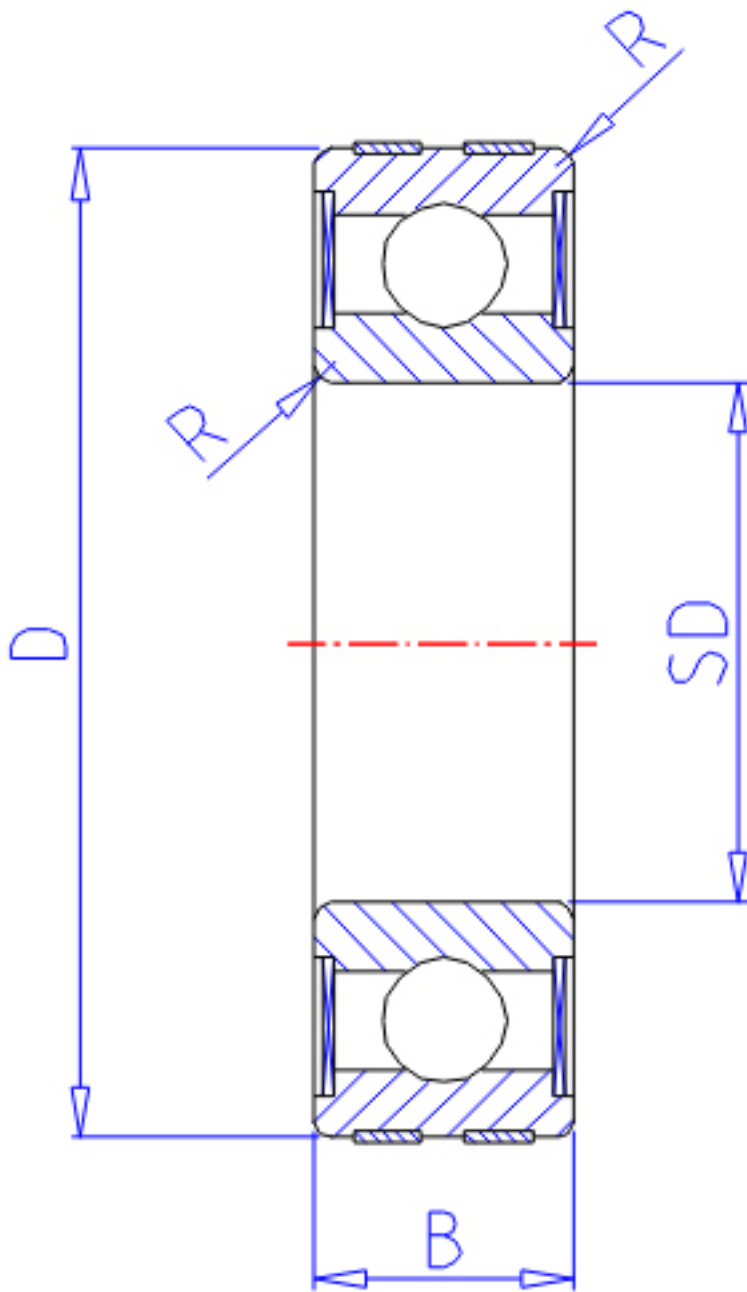


### NTN EC-6208LLU参数

主要尺寸	SD	40	mm	-
	D	80	mm	外径
	B	18	mm	宽度
	R	1.1	mm	-
型号	ORDER	EC-6208LLU		型号
基本额定载荷	CR	29100	N	动载荷
	COR	17800	N	静载荷
	CRF	2970	kgf	动载荷
	CORF	1820	kgf	静载荷
允许载荷	AL1	17500	N	允许载荷
	AL2	1780	kgf	允许载荷
极限转速	LSG	8700	r/min	脂润滑
	LSO	10000	r/min	油润滑
重量	MASS	352	g	重量

### NTN EC-6208LLU图片



参考资料:<http://www.sozhou.com/p/6c9b0797.html>

