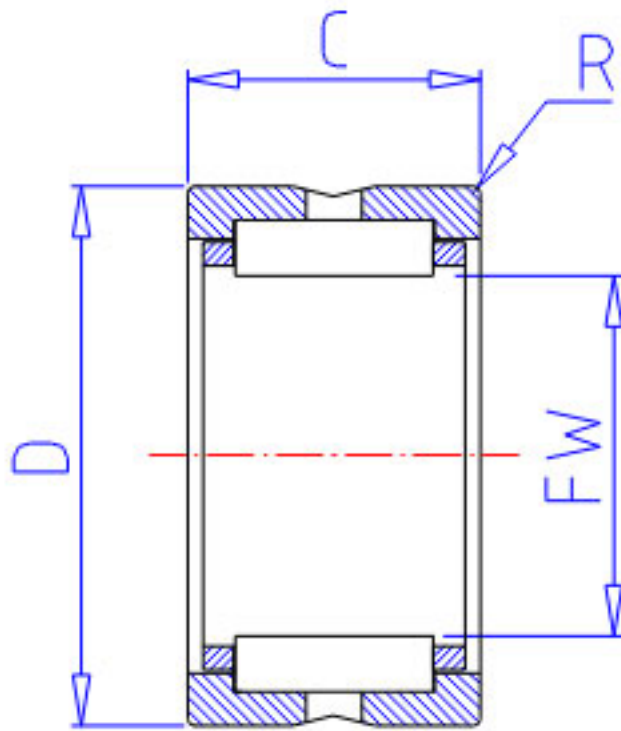


NSK RNA 6911参数

| | | | | |
|--------|------|----------|-------|------|
| 外形尺寸 | D | 80 | | 外径 |
| | C | 45 | mm | 宽度 |
| | R | 1.00 | mm | (最小) |
| 基本额定载荷 | CR | 93500 | N | 动载荷 |
| | COR | 181000 | N | 静载荷 |
| | CR2 | 9550 | kgf | 动载荷 |
| | COR2 | 18500 | kgf | 静载荷 |
| 极限转速 | LS | 6700 | 1/min | 极限转速 |
| 重量 | MASS | 475 | g | 重量 |
| 型号 | 型号 | RNA 6911 | | - |
| 外形尺寸 | FW | 63 | mm | 内径 |

NSK RNA 6911图片



参考资料:<http://www.sozhou.com/p/681a5481.html>

