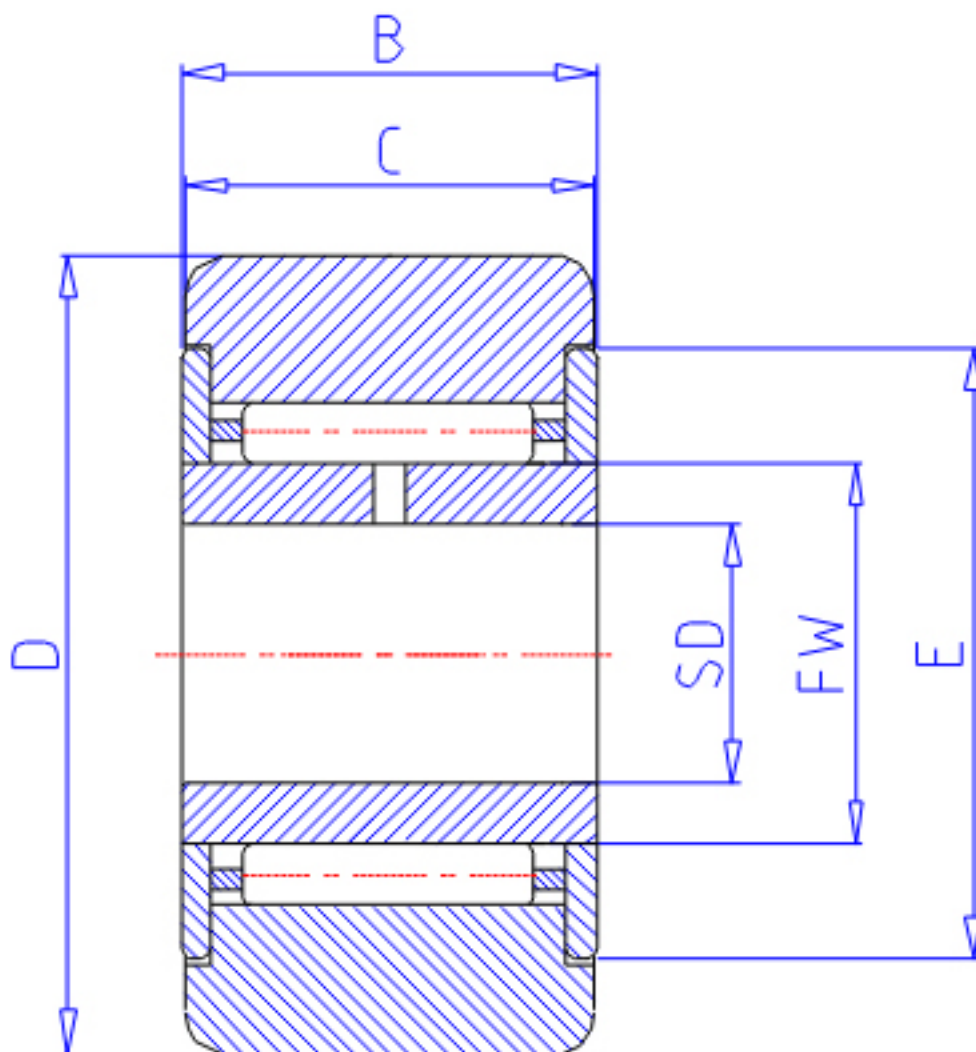


### NTN NATR8LL/3AS参数

型号	ORDER	NATR8LL/3AS		型号
尺寸	D	24	mm	外径
	SD	8	mm	-
	B	15	mm	宽度
	C	14	mm	宽度
	E	19	mm	-
	FW	12.0	mm	-
基本额定载荷	CR	6900	N	动载荷
	COR	7700	N	静载荷
	CRF	705	kgf	动载荷
	CORF	785	kgf	静载荷
	CR2	1900	N	动载荷
	COR2	6650	N	静载荷
	CRF2	193	kgf	动载荷
	CORF2	680	kgf	静载荷
极限转速	LSG	12000	r/min	脂润滑
	LS0	16000	r/min	油润滑
重量	MASS	42	g	重量
尺寸	DS	24	mm	-

### NTN NATR8LL/3AS图片



参考资料:<http://www.sozhou.com/p/6646be21.html>

