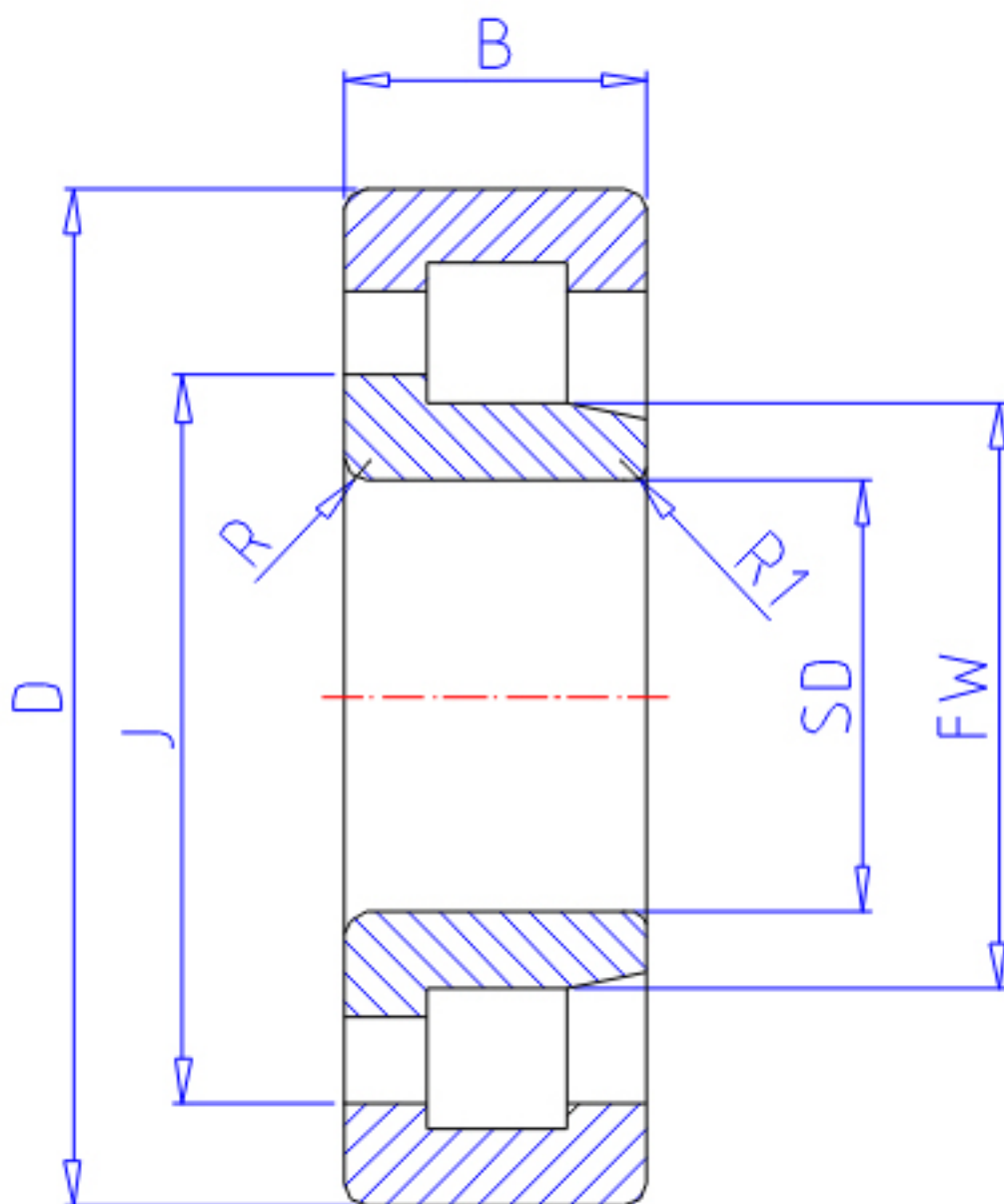


NTN NJ2208E参数

主要尺寸	SD	40	mm	-
	D	80	mm	外径
	B	23	mm	宽度
	R	1.1	mm	(最小)
	R1	1.1	mm	(最小)
型号	ORDER	NJ2208E		型号
基本额定载荷	CR	72500	N	动载荷
	COR	77500	N	静载荷
	CRF	7 400	kgf	动载荷
	CORF	7 900	kgf	静载荷
极限转速	LSG	7 600	r/min	脂润滑
	LSO	8 900	r/min	油润滑
尺寸	FW	49.5	mm	-
	EW	0.0	mm	-
	J	53.9	mm	-
重量	MASS	550	g	重量
安装尺寸	DA1	46.5	mm	(最小)
	DB1	0	mm	(最小)
	DC	49	mm	(最大)
	DD	52	mm	(最小)
	DE	56	mm	(最小)
	DA	73.5	mm	(最大)
	DB2	0	mm	(最大)
	DB3	0	mm	(最小)
	RAS	1	mm	(最大)
	R1AS	1	mm	(最大)

NTN NJ2208E图片



参考资料:<http://www.sozhou.com/p/6557f00f.html>

