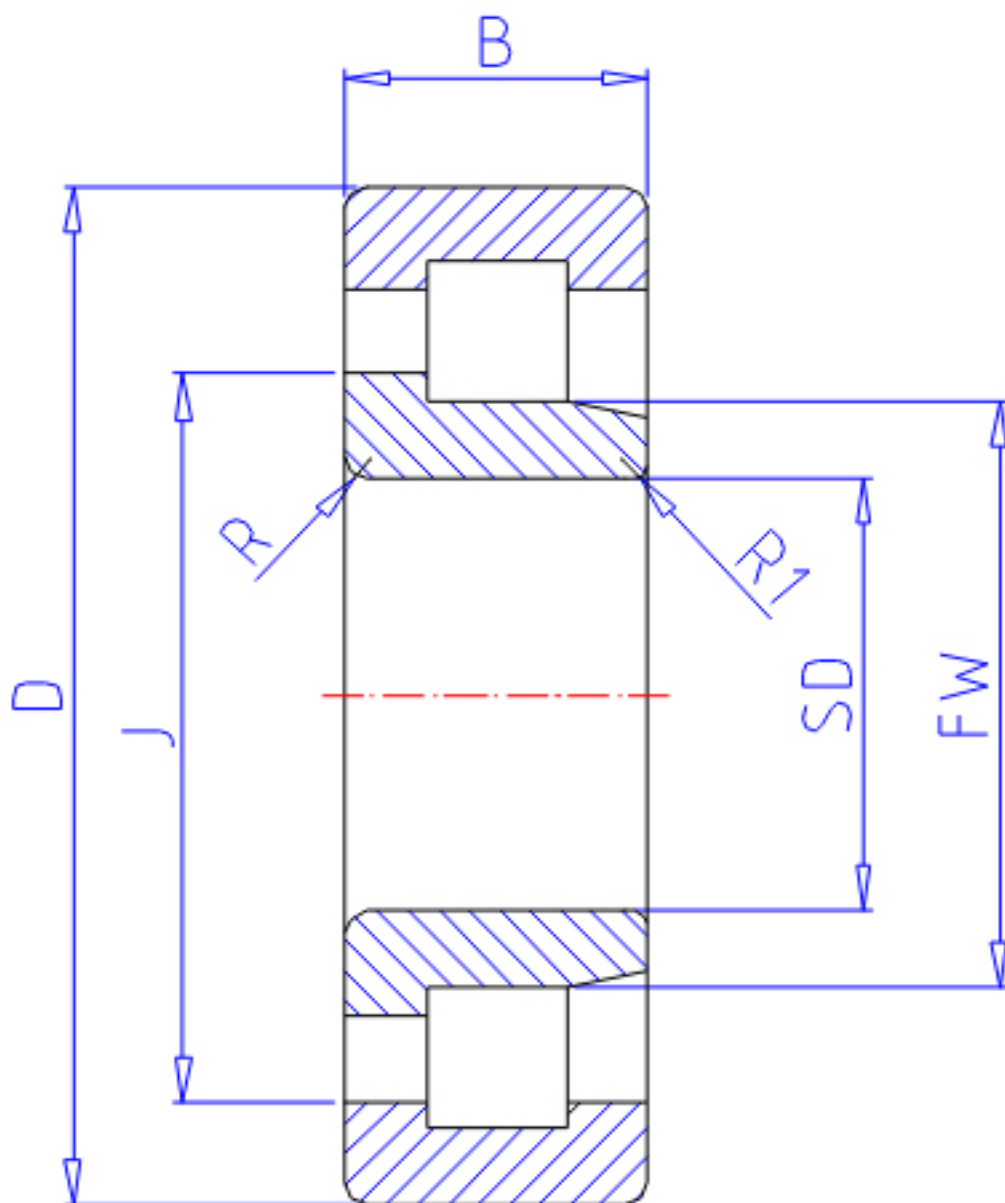


NTN NJ2238参数

| | | | | |
|--------|-------|---------|-------|------|
| 主要尺寸 | SD | 190 | mm | - |
| | D | 340 | mm | 外径 |
| | B | 92 | mm | 宽度 |
| | R | 4.0 | mm | (最小) |
| | R1 | 4.0 | mm | (最小) |
| 型号 | ORDER | NJ2238 | | 型号 |
| 基本额定载荷 | CR | 830000 | N | 动载荷 |
| | COR | 1290000 | N | 静载荷 |
| | CRF | 84 500 | kgf | 动载荷 |
| | CORF | 131 000 | kgf | 静载荷 |
| 极限转速 | LSG | 1 700 | r/min | 脂润滑 |
| | LSO | 2 000 | r/min | 油润滑 |
| 尺寸 | FW | 231.0 | mm | - |
| | EW | 299.0 | mm | - |
| | J | 244.5 | mm | - |
| 重量 | MASS | 34400 | g | 重量 |
| 安装尺寸 | DA1 | 206 | mm | (最小) |
| | DB1 | 206 | mm | (最小) |
| | DC | 227 | mm | (最大) |
| | DD | 234 | mm | (最小) |
| | DE | 247 | mm | (最小) |
| | DA | 324 | mm | (最大) |
| | DB2 | 324 | mm | (最大) |
| | DB3 | 304 | mm | (最小) |
| | RAS | 3 | mm | (最大) |
| | R1AS | 3 | mm | (最大) |

NTN NJ2238图片



参考资料:<http://www.sozhou.com/p/60b88c51.html>

