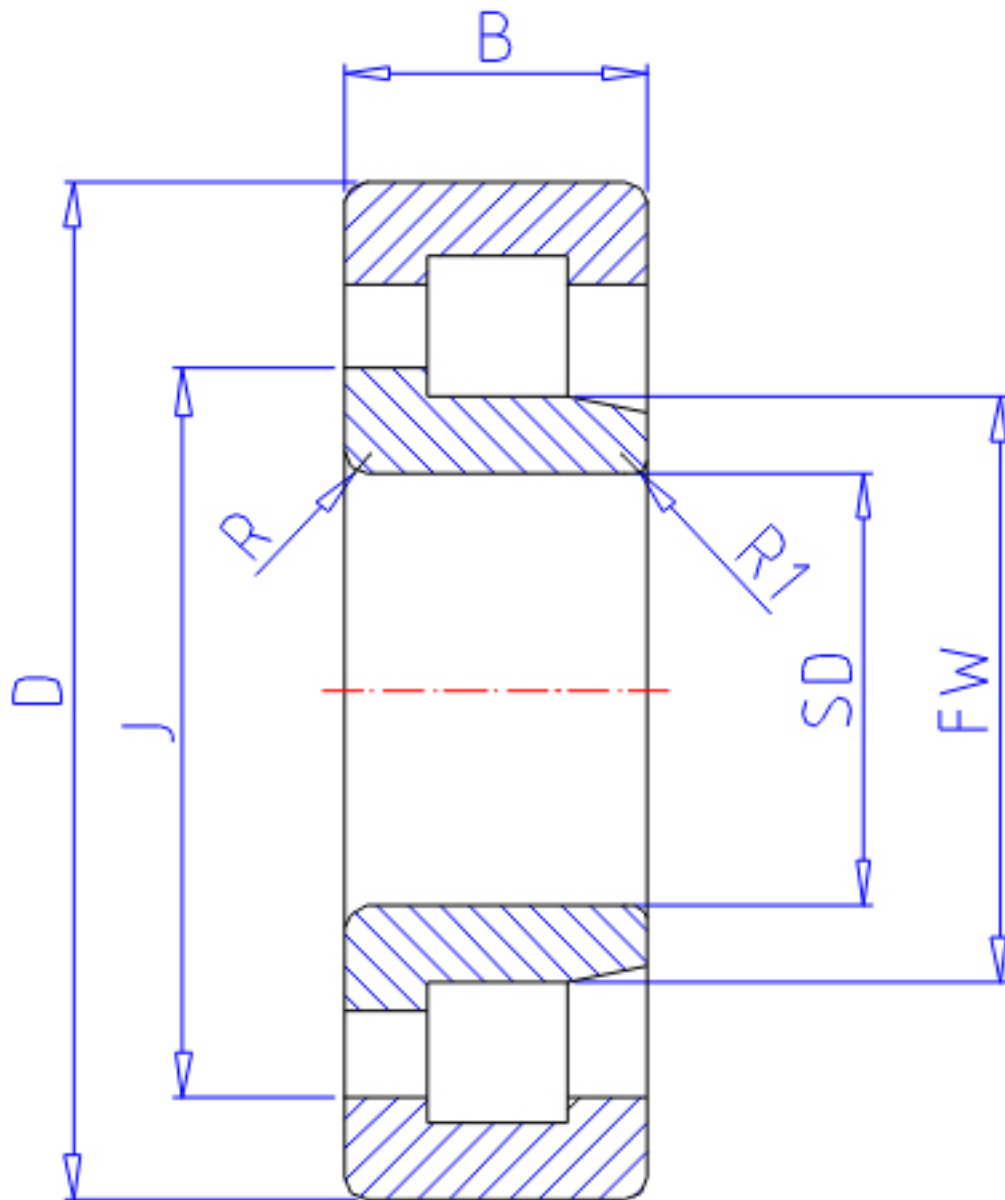


NTN NJ2309参数

主要尺寸	SD	45	mm	-
	D	100	mm	外径
	B	36	mm	宽度
	R	1.5	mm	(最小)
	R1	1.5	mm	(最小)
型号	ORDER	NJ2309		型号
基本额定载荷	CR	99000	N	动载荷
	COR	104000	N	静载荷
	CRF	10 100	kgf	动载荷
	CORF	10 600	kgf	静载荷
极限转速	LSG	6 300	r/min	脂润滑
	LSO	7 400	r/min	油润滑
尺寸	FW	58.5	mm	-
	EW	86.5	mm	-
	J	64.0	mm	-
重量	MASS	1270	g	重量
安装尺寸	DA1	53	mm	(最小)
	DB1	53	mm	(最小)
	DC	57	mm	(最大)
	DD	60	mm	(最小)
	DE	66	mm	(最小)
	DA	92	mm	(最大)
	DB2	92	mm	(最大)
	DB3	89	mm	(最小)
	RAS	1.5	mm	(最大)
	R1AS	1.5	mm	(最大)

NTN NJ2309图片



参考资料:<http://www.sozhou.com/p/543186a9.html>

