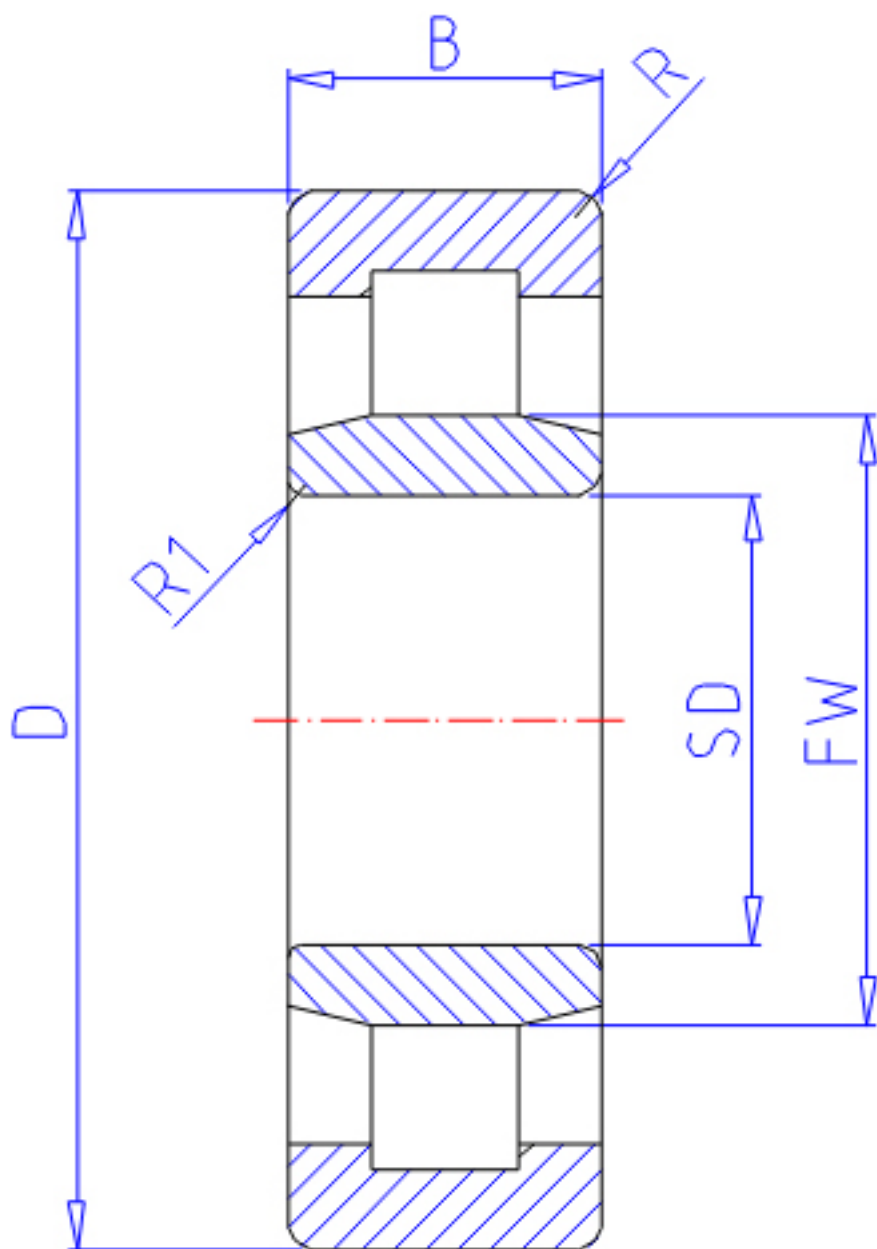


NTN NU2232参数

主要尺寸	SD	160	mm	-
	D	290	mm	外径
	B	80	mm	宽度
	R	3.0	mm	(最小)
	R1	3.0	mm	(最小)
型号	ORDER	NU2232		型号
基本额定载荷	CR	630000	N	动载荷
	COR	940000	N	静载荷
	CRF	64 500	kgf	动载荷
	CORF	96 000	kgf	静载荷
极限转速	LSG	2 100	r/min	脂润滑
	LSO	2 400	r/min	油润滑
尺寸	FW	195.0	mm	-
	EW	255.0	mm	-
	J	207.0	mm	-
重量	MASS	22000	g	重量
安装尺寸	DA1	173	mm	(最小)
	DB1	173	mm	(最小)
	DC	192	mm	(最大)
	DD	197	mm	(最小)
	DE	210	mm	(最小)
	DA	277	mm	(最大)
	DB2	277	mm	(最大)
	DB3	259	mm	(最小)
	RAS	2.5	mm	(最大)
	R1AS	2.5	mm	(最大)

NTN NU2232图片



参考资料:<http://www.sozhou.com/p/4eaf1833.html>

