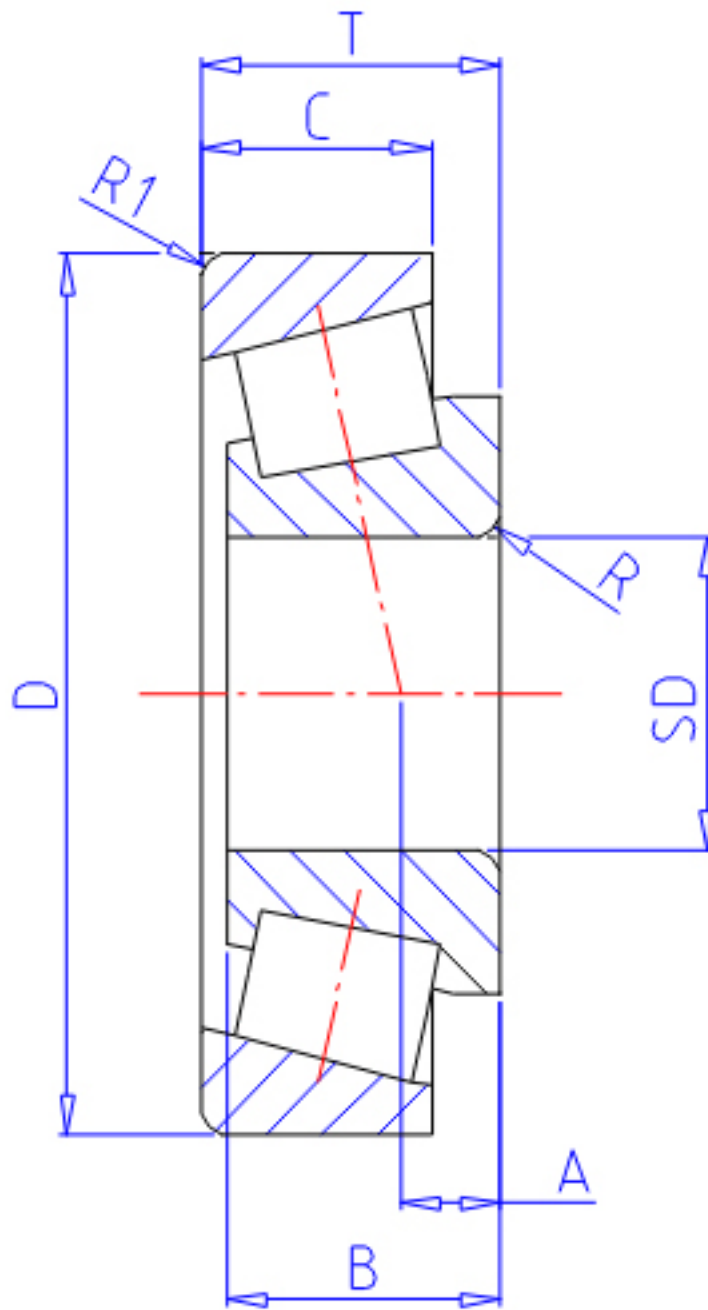


### NTN 4T-LM102949/LM102910参数

主要尺寸	SD	45.242	mm	-
	D	73.431	mm	外径
	T	19.558	mm	宽度
	B	19.812	mm	宽度
	C	15.748	mm	宽度
安装尺寸	R	3.5	mm	(最大)
	R1	0.8	mm	(最小)
型号	ORDER	4T-LM102949/LM102910		型号
基本额定载荷	CR	54000	N	动载荷
	COR	76000	N	静载荷
	CRF	5 550	kgf	动载荷
	CORF	7 750	kgf	静载荷
极限转速	LSG	4 800	r/min	脂润滑
	LSO	6 400	r/min	油润滑
作用点	A	4.7	mm	-
重量	MASS	310	g	重量
安装尺寸	DA1	56	mm	(最小)
	DB1	50	mm	(最大)
	DA	68	mm	(最大)
	DB	70	mm	(最小)
常数	E	0.31		-
轴向载荷系数	Y2	1.97		-
	Y0	1.08		-

### NTN 4T-LM102949/LM102910图片



参考资料:<http://www.sozhou.com/p/4cd35491.html>

