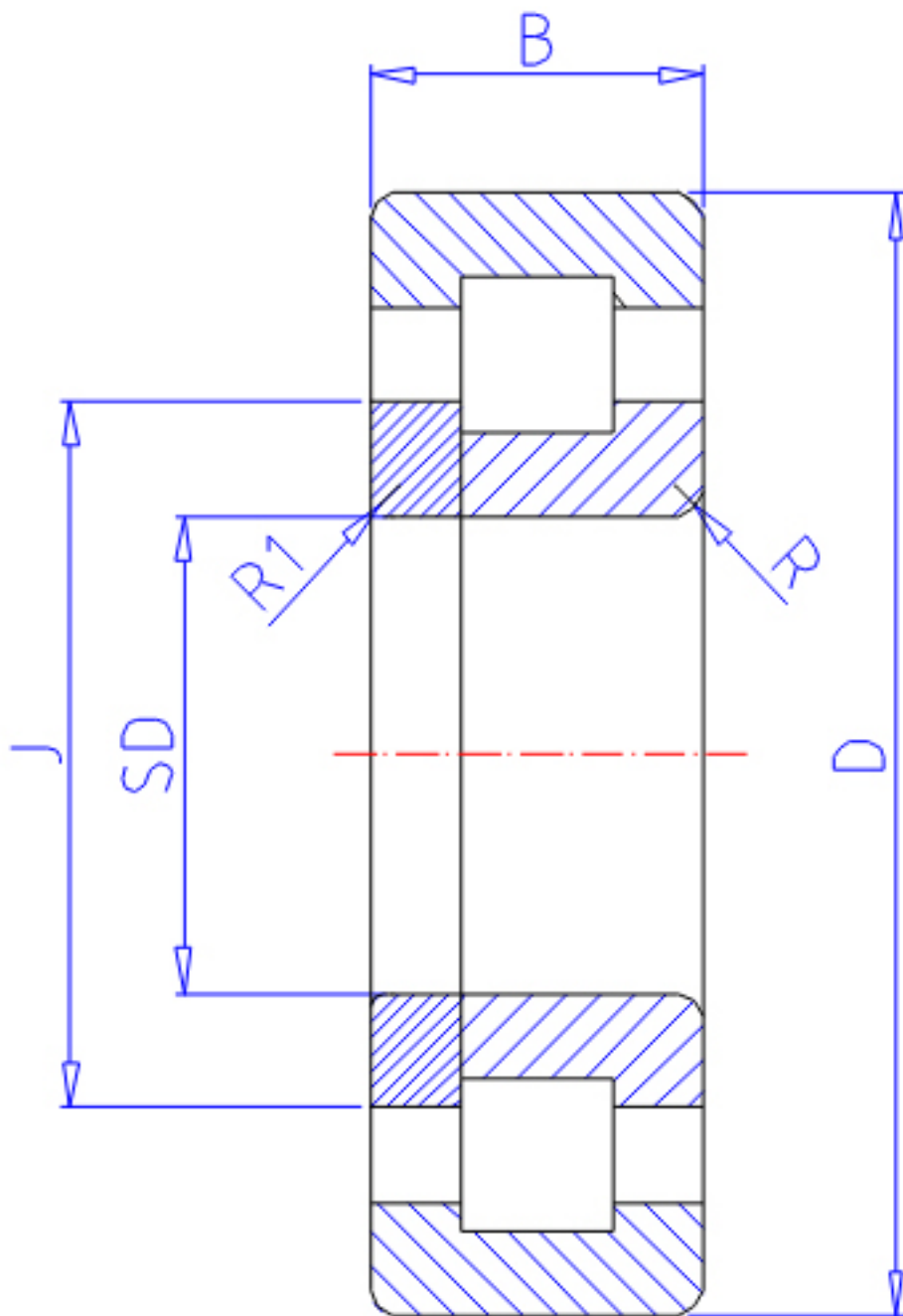


## NTN NUP321参数

主要尺寸	SD	105	mm	-
	D	225	mm	外径
	B	49	mm	宽度
	R	3.0	mm	(最小)
	R1	3.0	mm	(最小)
型号	ORDER	NUP321		型号
基本额定载荷	CR	320000	N	动载荷
	COR	360000	N	静载荷
	CRF	32 500	kgf	动载荷
	CORF	36 500	kgf	静载荷
极限转速	LSG	3 100	r/min	脂润滑
	LSO	3 700	r/min	油润滑
尺寸	FW	135.0	mm	-
	EW	195.0	mm	-
	J	147.0	mm	-
重量	MASS	8530	g	重量
安装尺寸	DA1	118	mm	(最小)
	DB1	118	mm	(最小)
	DC	132	mm	(最大)
	DD	137	mm	(最小)
	DE	149	mm	(最小)
	DA	212	mm	(最大)
	DB2	212	mm	(最大)
	DB3	199	mm	(最小)
	RAS	2.5	mm	(最大)
R1AS	2.5	mm	(最大)	

## NTN NUP321图片



参考资料:<http://www.sozhou.com/p/4589194f.html>

