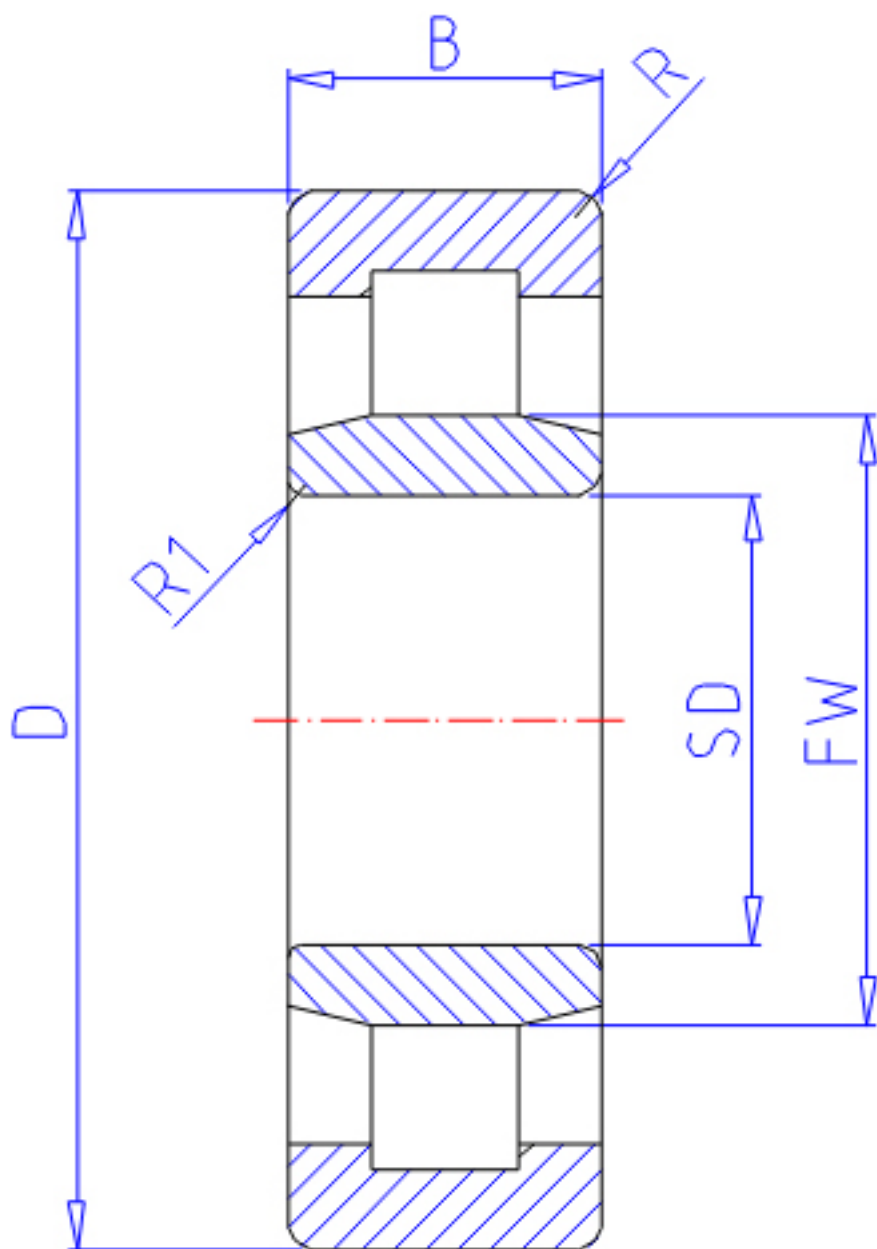


## NTN NU2330E参数

主要尺寸	SD	150	mm	-
	D	320	mm	外径
	B	108	mm	宽度
	R	4.0	mm	(最小)
	R1	4.0	mm	(最小)
型号	ORDER	NU2330E		型号
基本额定载荷	CR	1160000	N	动载荷
	COR	1600000	N	静载荷
	CRF	118 000	kgf	动载荷
	CORF	163 000	kgf	静载荷
极限转速	LSG	1 700	r/min	脂润滑
	LSO	2 000	r/min	油润滑
尺寸	FW	193.0	mm	-
	EW	0.0	mm	-
	J	211.0	mm	-
重量	MASS	47200	g	重量
安装尺寸	DA1	166	mm	(最小)
	DB1	0	mm	(最小)
	DC	190	mm	(最大)
	DD	195	mm	(最小)
	DE	213	mm	(最小)
	DA	304	mm	(最大)
	DB2	0	mm	(最大)
	DB3	0	mm	(最小)
	RAS	3	mm	(最大)
	R1AS	3	mm	(最大)

## NTN NU2330E图片



参考资料:<http://www.sozhou.com/p/4014c479.html>

