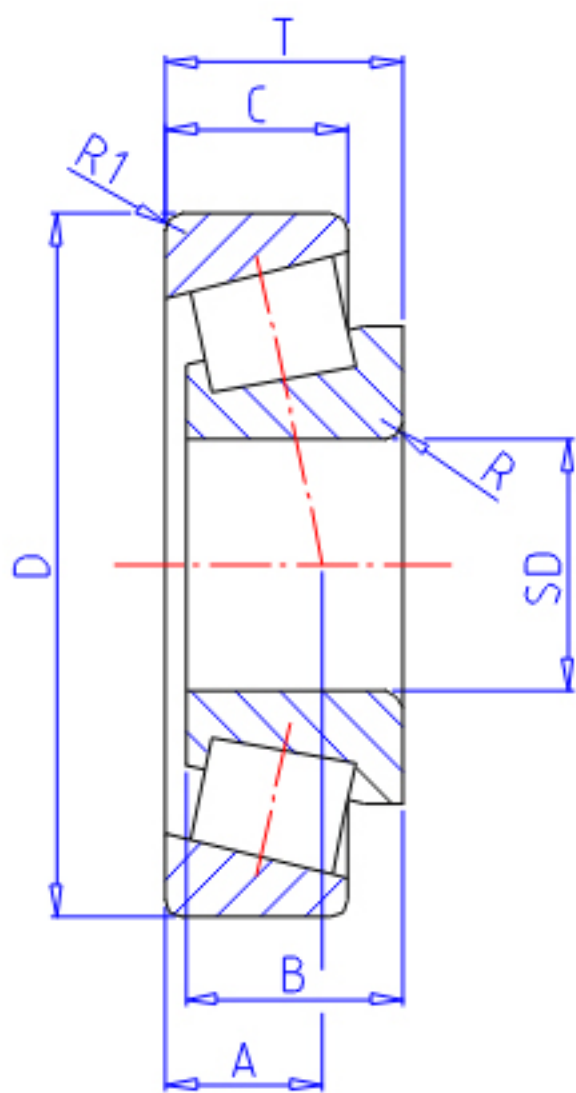


### NTN 4T-32207CR2) 参数

主要尺寸	SD	35	mm	-
	D	72	mm	外径
	T	24.25	mm	宽度
	B	23.0	mm	宽度
	C	18.0	mm	宽度
	R	1.5	mm	(最小)
	R1	1.5	mm	(最小)
	型号	ORDER	4T-32207CR2	
基本额定载荷	CR	62000	N	动载荷
	COR	78500	N	静载荷
	CRF	6 300	kgf	动载荷
	CORF	8 000	kgf	静载荷
极限转速	LSG	5 300	r/min	脂润滑
	LSO	7 100	r/min	油润滑
ISO的尺寸	ISO	0		-
作用点	A	20.5	mm	-
重量	MASS	460	g	重量
安装尺寸	DA1	43.5	mm	(最小)
	DB1	42	mm	(最大)
	DA	63.5	mm	(最大)
	DA2	59	mm	(最小)
	DB	68		-
	SA	3	mm	(最小)
	SB	6	mm	(最小)
	RAS	1.5	mm	(最大)
	R1AS	1.5	mm	(最大)
常数	E	0.55		-
轴向载荷系数	Y2	1.1		-
	Y0	0.6		-

### NTN 4T-32207CR2) 图片



参考资料:<http://www.sozhou.com/p/3cdf694.html>

