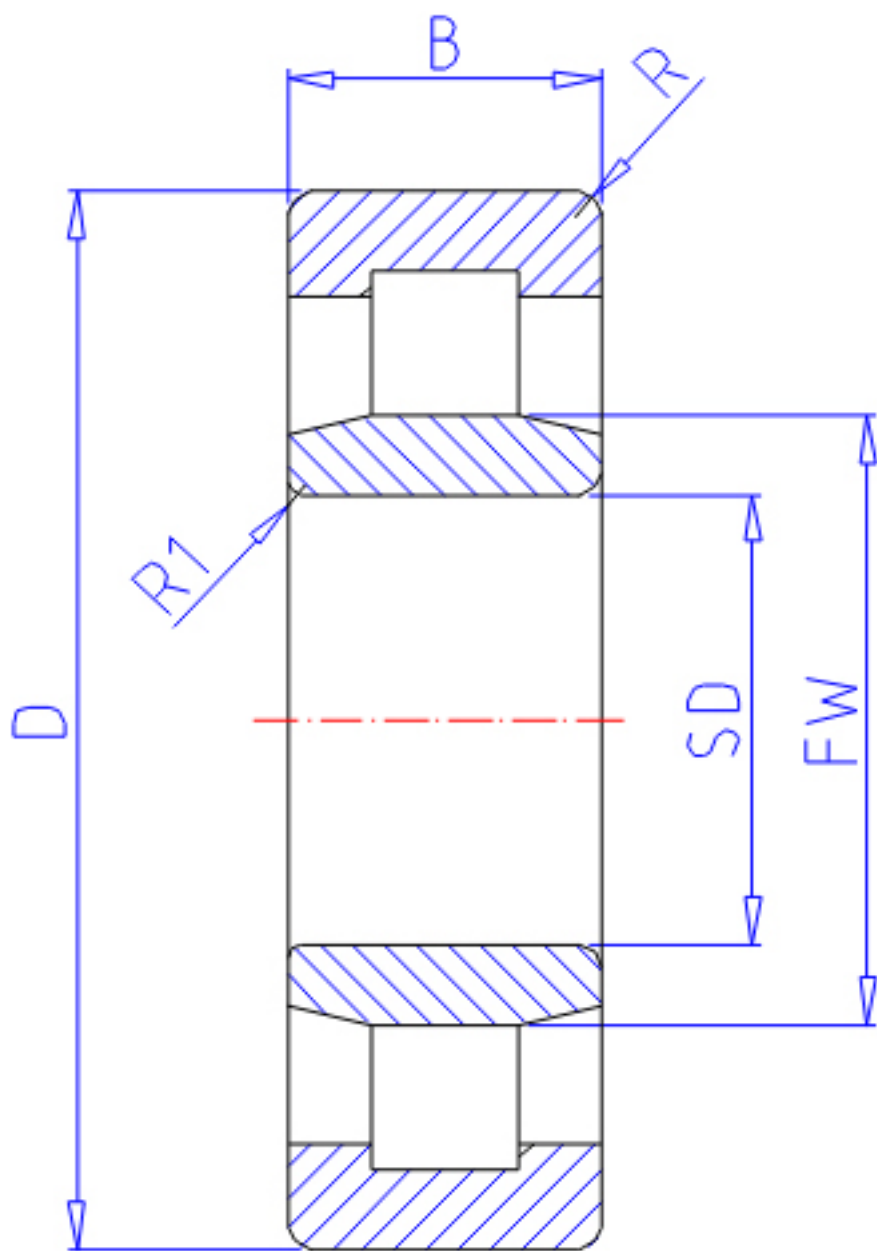


## NTN NU1048参数

主要尺寸	SD	240	mm	-
	D	360	mm	外径
	B	56	mm	宽度
	R	3.0	mm	(最小)
	R1	3.0	mm	(最小)
型号	ORDER	NU1048		型号
基本额定载荷	CR	530000	N	动载荷
	COR	820000	N	静载荷
	CRF	54 000	kgf	动载荷
	CORF	83 500	kgf	静载荷
极限转速	LSG	1 800	r/min	脂润滑
	LSO	2 100	r/min	油润滑
尺寸	FW	270.0	mm	-
	EW	330.0	mm	-
	J	282.0	mm	-
重量	MASS	19600	g	重量
安装尺寸	DA1	253	mm	(最小)
	DB1	253	mm	(最小)
	DC	268	mm	(最大)
	DD	275	mm	(最小)
	DE	284	mm	(最小)
	DA	347	mm	(最大)
	DB2	347	mm	(最大)
	DB3	333	mm	(最小)
	RAS	2.5	mm	(最大)
	R1AS	2.5	mm	(最大)

## NTN NU1048图片



参考资料:<http://www.sozhou.com/p/3b73036d.html>

