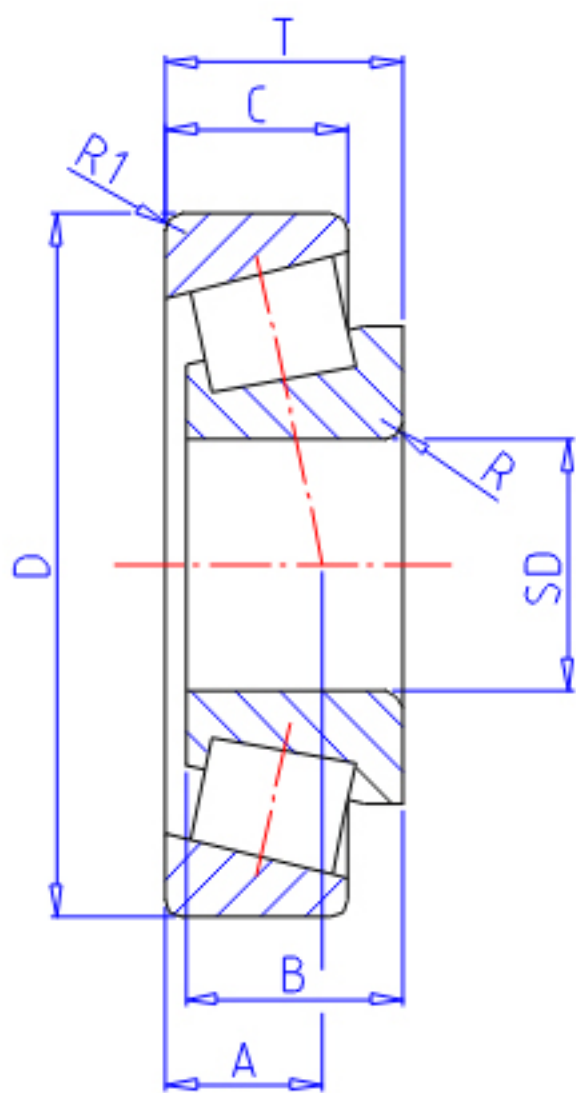


NTN *32938XU参数

主要尺寸	SD	190	mm	-
	D	260	mm	外径
	T	45.00	mm	宽度
	B	45.0	mm	宽度
	C	34.0	mm	宽度
	R	2.5	mm	(最小)
	R1	2.0	mm	(最小)
	型号	ORDER	*32938XU	
基本额定载荷	CR	355000	N	动载荷
	COR	710000	N	静载荷
	CRF	36 000	kgf	动载荷
	CORF	72 000	kgf	静载荷
极限转速	LSG	1 200	r/min	脂润滑
	LSO	1 600	r/min	油润滑
ISO的尺寸	ISO	4DC		-
作用点	A	55.0	mm	-
重量	MASS	6770	g	重量
安装尺寸	DA1	202	mm	(最小)
	DB1	204	mm	(最大)
	DA	250	mm	(最大)
	DA2	235	mm	(最小)
	DB	251		-
	SA	8	mm	(最小)
	SB	11	mm	(最小)
	RAS	2	mm	(最大)
	R1AS	2	mm	(最大)
常数	E	0.48		-
轴向载荷系数	Y2	1.26		-
	Y0	0.69		-

NTN *32938XU图片



参考资料:<http://www.sozhou.com/p/362fed2f.html>

