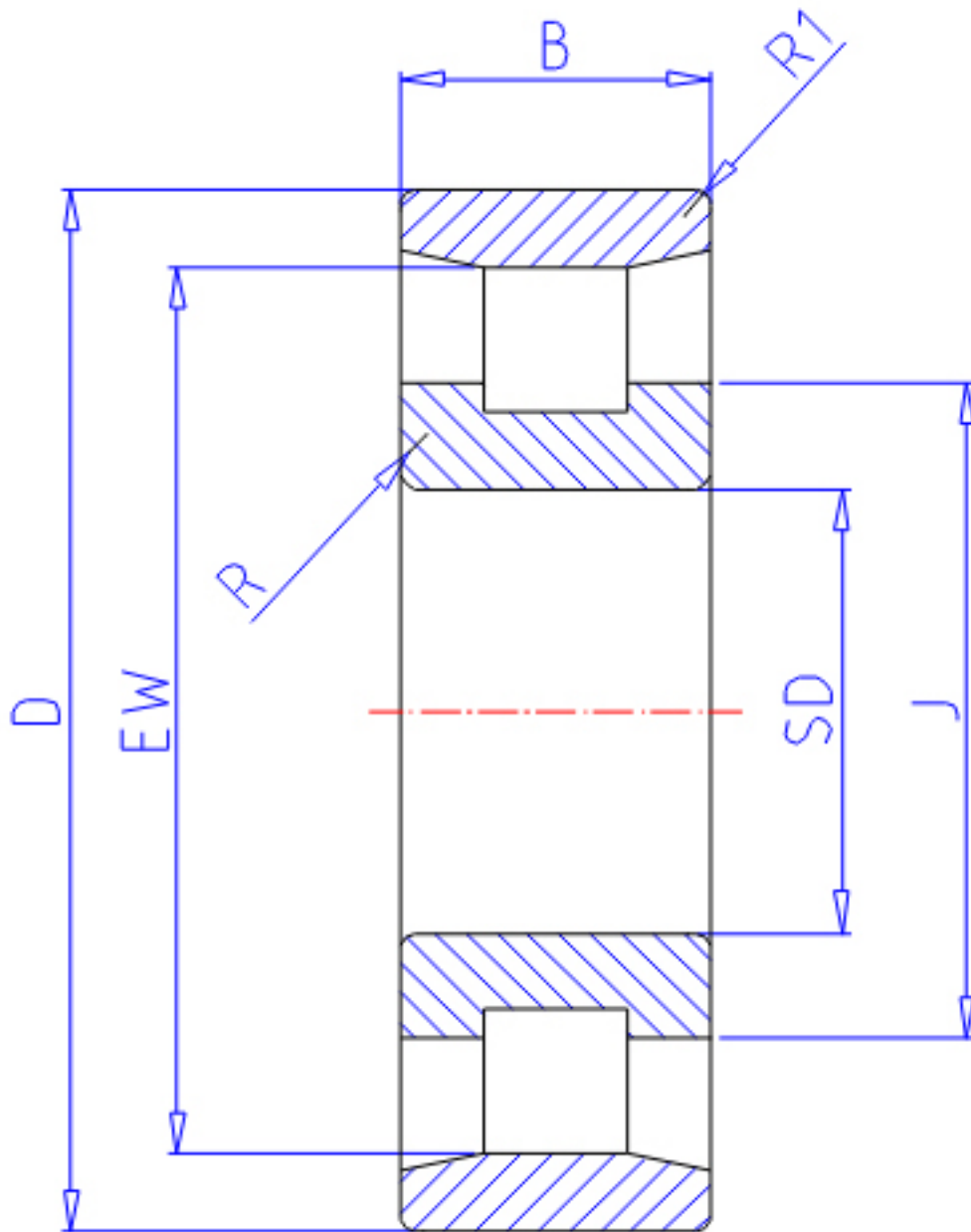


NTN N1015参数

主要尺寸	SD	75	mm	-
	D	115	mm	外径
	B	20	mm	宽度
	R	1.1	mm	(最小)
	R1	1.0	mm	(最小)
型号	ORDER	N1015		型号
基本额定载荷	CR	60000	N	动载荷
	COR	74500	N	静载荷
	CRF	6 100	kgf	动载荷
	CORF	7 600	kgf	静载荷
极限转速	LSG	6 100	r/min	脂润滑
	LSO	7 100	r/min	油润滑
尺寸	FW	85.0	mm	-
	EW	105.0	mm	-
	J	89.0	mm	-
重量	MASS	740	g	重量
安装尺寸	DA1	80	mm	(最小)
	DB1	81.5	mm	(最小)
	DC	83	mm	(最大)
	DD	87	mm	(最小)
	DE	90	mm	(最小)
	DA	108.5	mm	(最大)
	DB2	110	mm	(最大)
	DB3	106	mm	(最小)
	RAS	1	mm	(最大)
	R1AS	1	mm	(最大)

NTN N1015图片



参考资料:<http://www.sozhou.com/p/2c868024.html>

