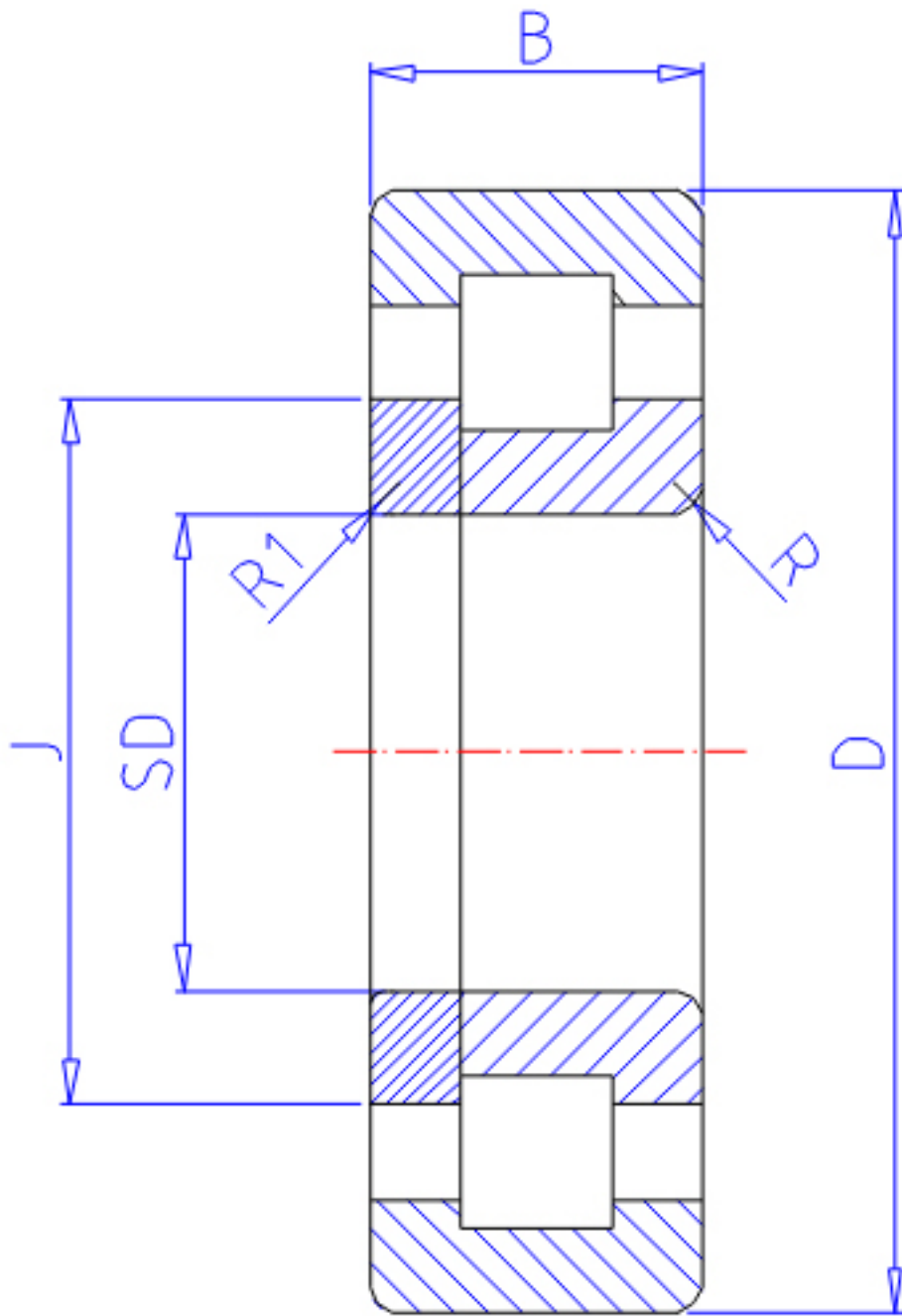


## NTN NUP2352参数

主要尺寸	SD	260	mm	-
	D	540	mm	外径
	B	165	mm	宽度
	R	6.0	mm	(最小)
	R1	6.0	mm	(最小)
型号	ORDER	NUP2352		型号
基本额定载荷	CR	2340000	N	动载荷
	COR	3600000	N	静载荷
	CRF	239 000	kgf	动载荷
	CORF	365 000	kgf	静载荷
极限转速	LSG	1 000	r/min	脂润滑
	LSO	1 200	r/min	油润滑
尺寸	FW	336.0	mm	-
	EW	464.0	mm	-
	J	362.0	mm	-
重量	MASS	182000	g	重量
安装尺寸	DA1	284	mm	(最小)
	DB1	284	mm	(最小)
	DC	331	mm	(最大)
	DD	339	mm	(最小)
	DE	359	mm	(最小)
	DA	516	mm	(最大)
	DB2	516	mm	(最大)
	DB3	471	mm	(最小)
	RAS	5	mm	(最大)
	R1AS	5	mm	(最大)

## NTN NUP2352图片



参考资料:<http://www.sozhou.com/p/271a181f.html>

