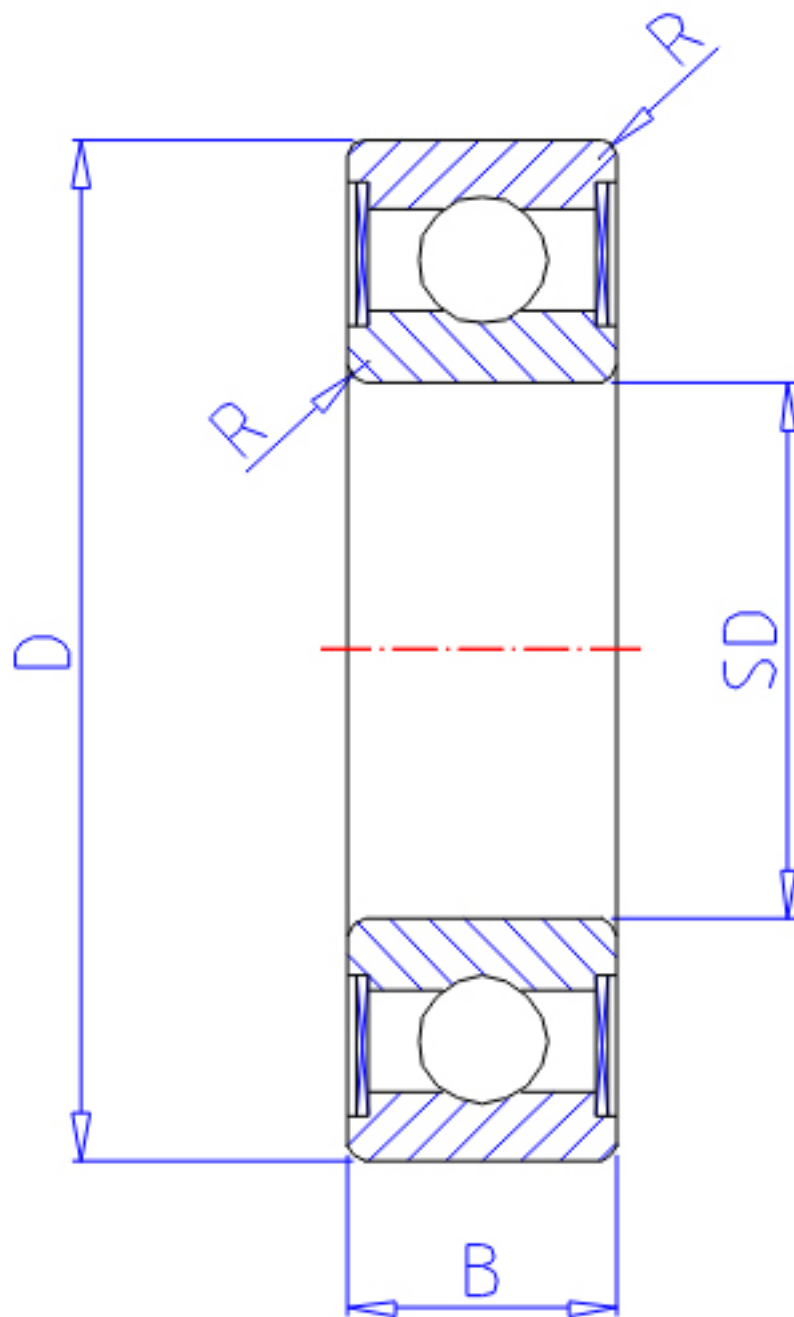


NTN 6809LLB参数

主要尺寸	SD	45	mm	-
	D	58	mm	外径
	B	7	mm	宽度
	R	0.3	mm	-
型号	ORDER	6809LLB		型号
基本额定载荷	CR	5350	N	动载荷
	COR	4950	N	静载荷
	CRF	550	kgf	动载荷
	CORF	500	kgf	静载荷
极限转速	LSG	11000	r/min	脂润滑
	LSO	12000	r/min	油润滑
重量	MASS	40	g	重量

NTN 6809LLB图片



参考资料:<http://www.sozhou.com/p/1d9d9399.html>

