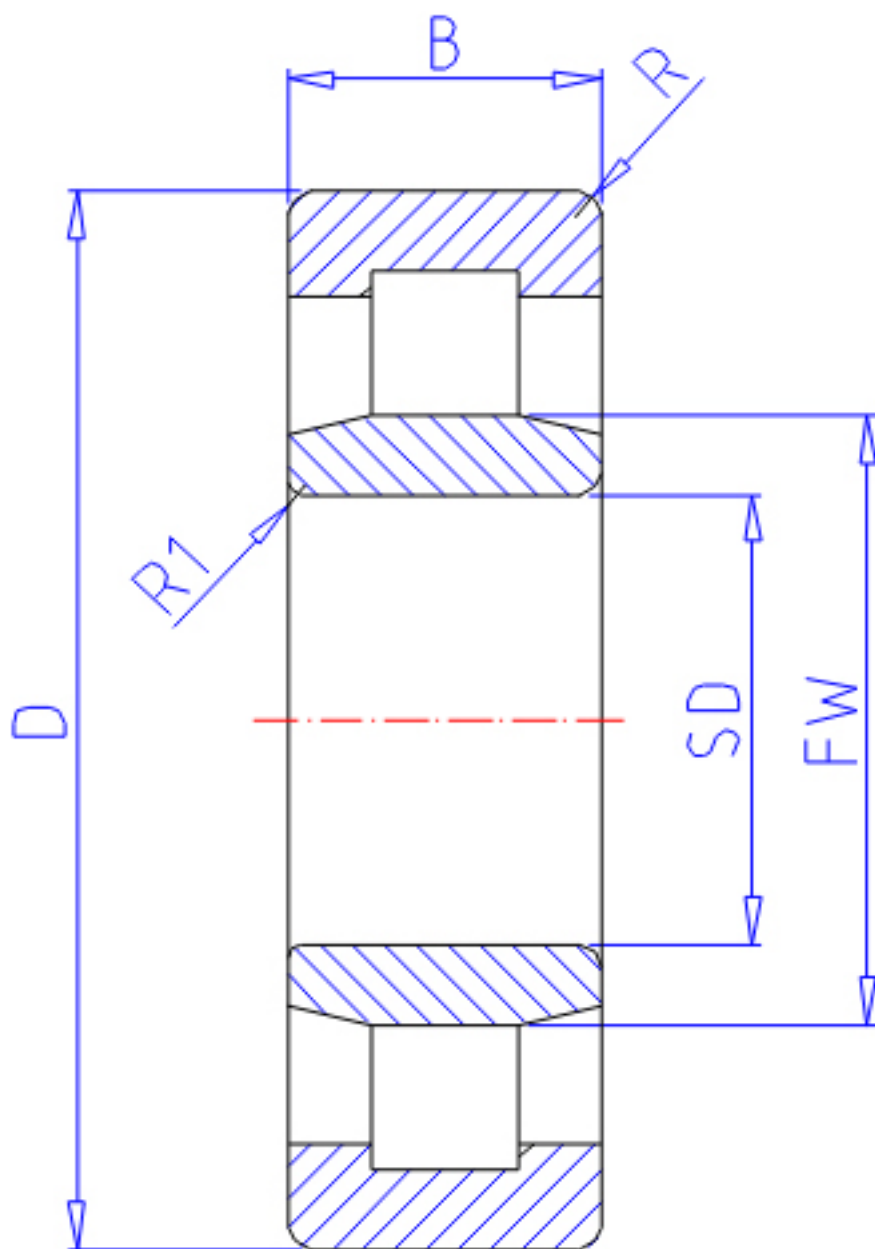


NTN NU406参数

主要尺寸	SD	30	mm	-
	D	90	mm	外径
	B	23	mm	宽度
	R	1.5	mm	(最小)
	R1	1.5	mm	(最小)
型号	ORDER	NU406		型号
基本额定载荷	CR	62500	N	动载荷
	COR	55000	N	静载荷
	CRF	6 400	kgf	动载荷
	CORF	5 600	kgf	静载荷
极限转速	LSG	7 300	r/min	脂润滑
	LSO	8 500	r/min	油润滑
尺寸	FW	45.0	mm	-
	EW	73.0	mm	-
	J	50.5	mm	-
重量	MASS	750	g	重量
安装尺寸	DA1	38	mm	(最小)
	DB1	38	mm	(最小)
	DC	44	mm	(最大)
	DD	47	mm	(最小)
	DE	52	mm	(最小)
	DA	82	mm	(最大)
	DB2	82	mm	(最大)
	DB3	74	mm	(最小)
	RAS	1.5	mm	(最大)
	R1AS	1.5	mm	(最大)

NTN NU406图片



参考资料:<http://www.sozhou.com/p/1c2a267e.html>

