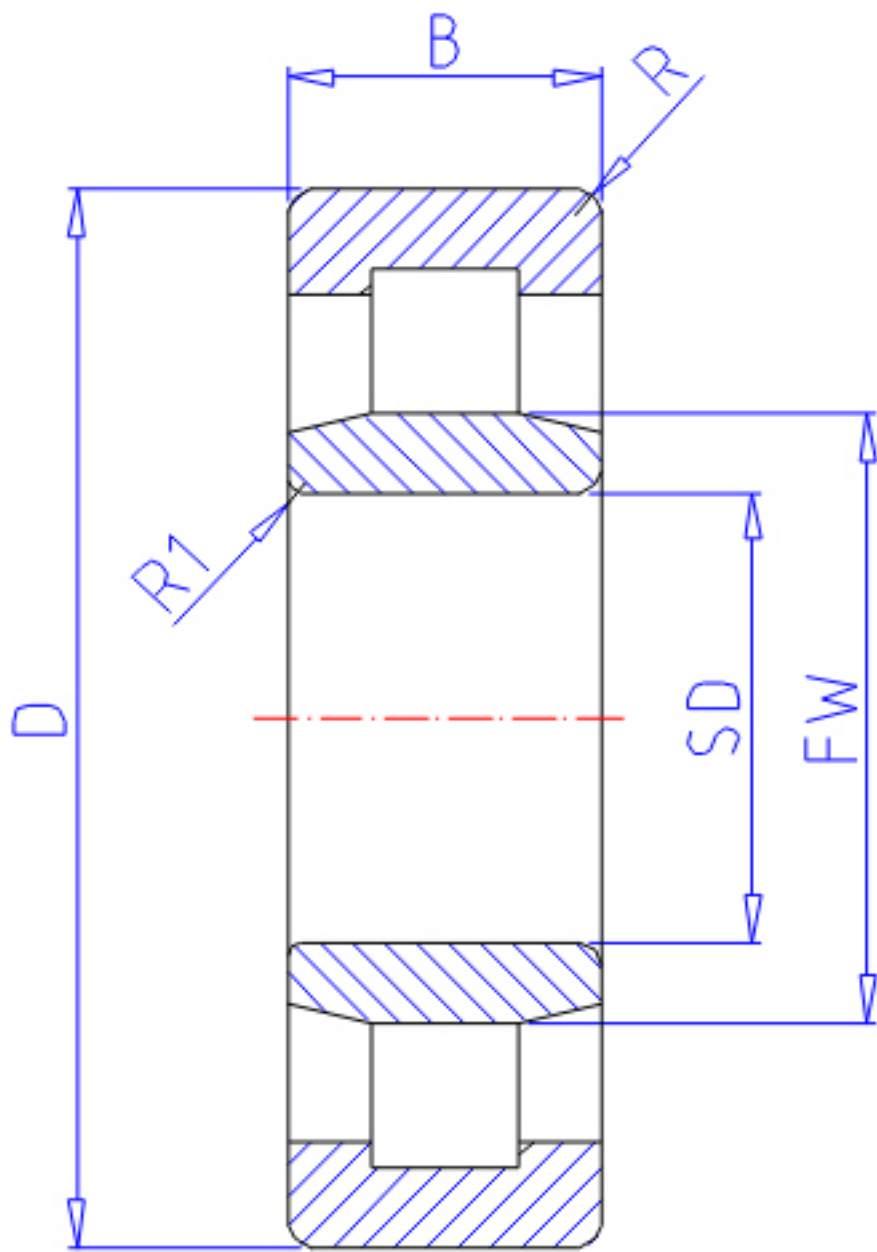


## NTN NU2311E参数

|        |       |         |       |      |
|--------|-------|---------|-------|------|
| 主要尺寸   | SD    | 55      | mm    | -    |
|        | D     | 120     | mm    | 外径   |
|        | B     | 43      | mm    | 宽度   |
|        | R     | 2.0     | mm    | (最小) |
|        | R1    | 2.0     | mm    | (最小) |
| 型号     | ORDER | NU2311E |       | 型号   |
| 基本额定载荷 | CR    | 201000  | N     | 动载荷  |
|        | COR   | 233000  | N     | 静载荷  |
|        | CRF   | 20 500  | kgf   | 动载荷  |
|        | CORF  | 23 800  | kgf   | 静载荷  |
| 极限转速   | LSG   | 4 700   | r/min | 脂润滑  |
|        | LSO   | 5 600   | r/min | 油润滑  |
| 尺寸     | FW    | 70.5    | mm    | -    |
|        | EW    | 0.0     | mm    | -    |
|        | J     | 77.7    | mm    | -    |
| 重量     | MASS  | 2370    | g     | 重量   |
| 安装尺寸   | DA1   | 64      | mm    | (最小) |
|        | DB1   | 0       | mm    | (最小) |
|        | DC    | 69      | mm    | (最大) |
|        | DD    | 72      | mm    | (最小) |
|        | DE    | 80      | mm    | (最小) |
|        | DA    | 111     | mm    | (最大) |
|        | DB2   | 0       | mm    | (最大) |
|        | DB3   | 0       | mm    | (最小) |
|        | RAS   | 2       | mm    | (最大) |
|        | R1AS  | 2       | mm    | (最大) |

## NTN NU2311E图片



参考资料:<http://www.sozhou.com/p/167260f9.html>

