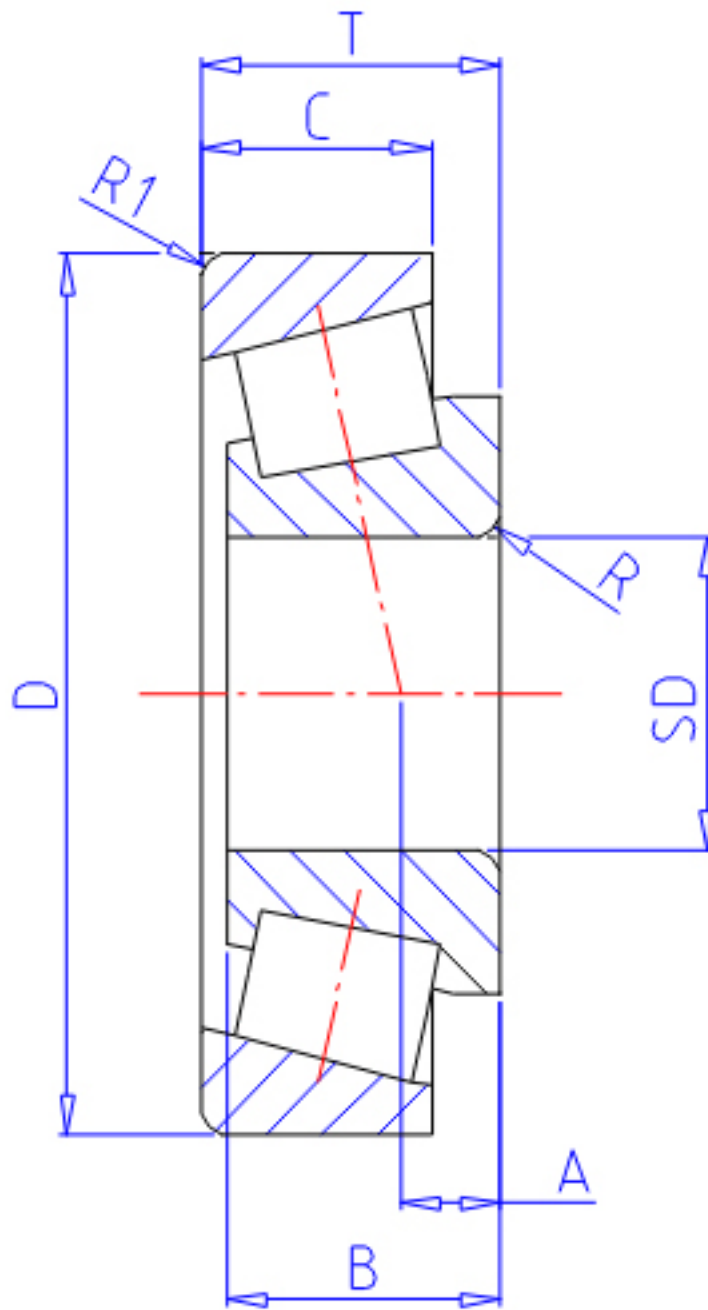


### NTN 4T-1380/1328参数

主要尺寸	SD	22.225	mm	-
	D	52.388	mm	外径
	T	19.368	mm	宽度
	B	20.168	mm	宽度
	C	14.288	mm	宽度
安装尺寸	R	1.5	mm	(最大)
	R1	1.5	mm	(最小)
型号	ORDER	4T-1380/1328		型号
基本额定载荷	CR	40500	N	动载荷
	COR	43000	N	静载荷
	CRF	4 150	kgf	动载荷
	CORF	4 350	kgf	静载荷
极限转速	LSG	7 600	r/min	脂润滑
	LSO	10 000	r/min	油润滑
作用点	A	7.4	mm	-
重量	MASS	200	g	重量
安装尺寸	DA1	29.5	mm	(最小)
	DB1	27	mm	(最大)
	DA	45	mm	(最大)
	DB	48.5	mm	(最小)
常数	E	0.29		-
轴向载荷系数	Y2	2.05		-
	Y0	1.13		-

### NTN 4T-1380/1328图片



参考资料:<http://www.sozhou.com/p/15176571.html>

