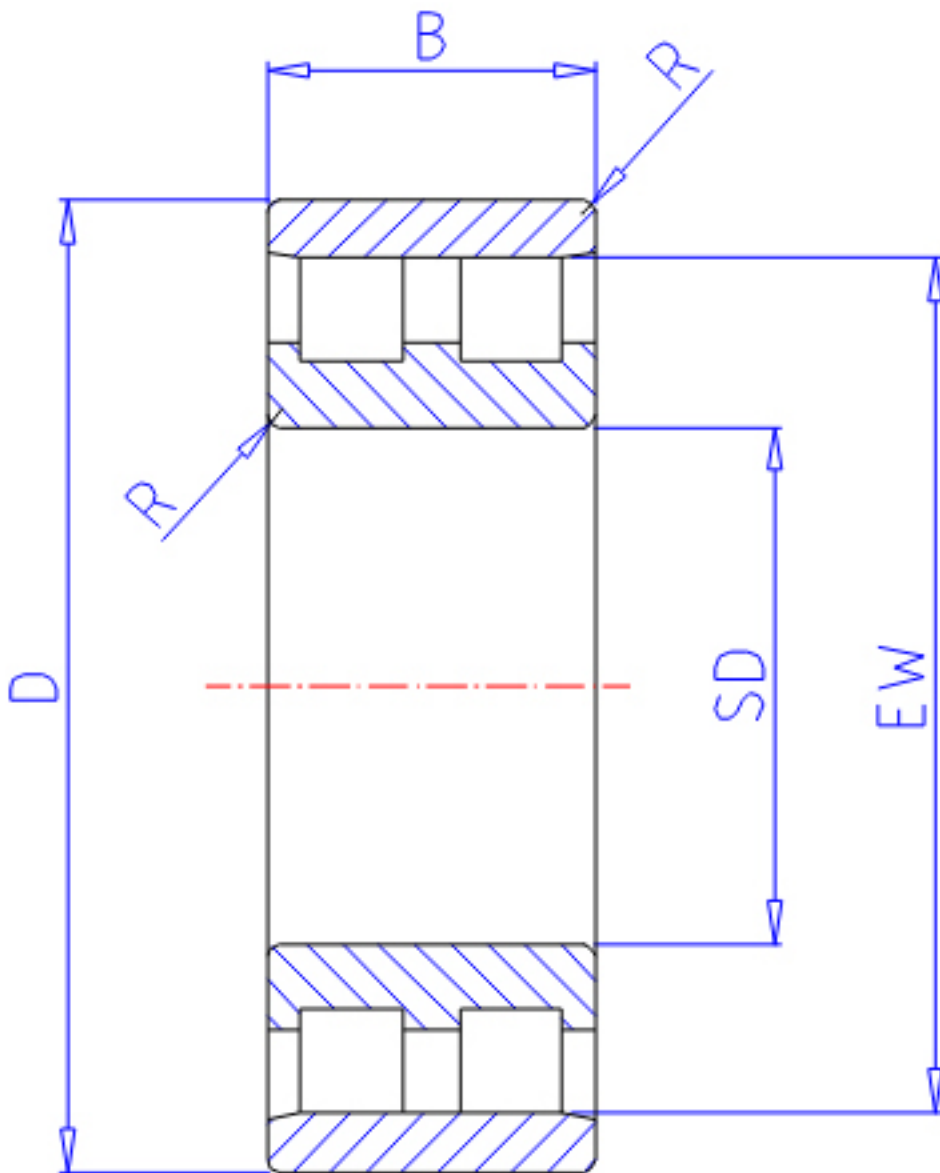


### NTN NN3088参数

主要尺寸	SD	440	mm	-
	D	650	mm	外径
	B	157	mm	宽度
	R	6.0	mm	(最小)
型号	ORDER	NN3088		型号
基本额定载荷	CR	2420000	N	动载荷
	COR	5100000	N	静载荷
	CRF	247 000	kgf	动载荷
	CORF	520 000	kgf	静载荷
极限转速	LSG	800	r/min	脂润滑
	LSO	940	r/min	油润滑
尺寸	FW	0.0	mm	-
	EW	596.0	mm	-
重量	MASS	178000	g	重量
安装尺寸	DA1	464	mm	(最小)
	DB1	477	mm	(最小)
	DC	0	mm	(最大)
	DD	0	mm	(最小)
	DA	0	mm	(最大)
	DB2	626	mm	(最大)
	BB	601	mm	(最小)
	RAS	5	mm	(最大)

### NTN NN3088图片



参考资料:<http://www.sozhou.com/p/0e0de6ad.html>

