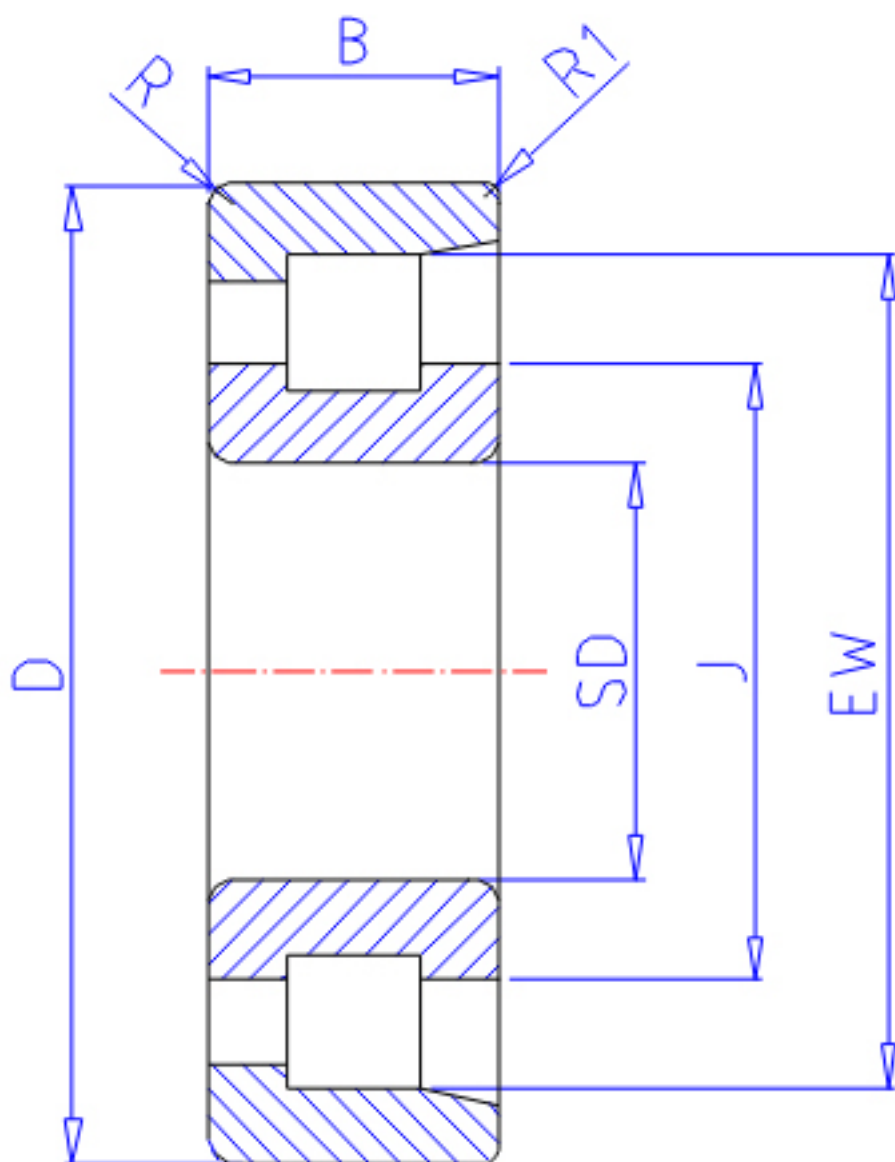


NTN NF222参数

主要尺寸	SD	110	mm	-
	D	200		-
	B	38		宽度
	R	2.1	mm	(最小)
	R1	2.1	mm	(最小)
型号	ORDER	NF222		型号
基本额定载荷	CR	240000	N	动载荷
	COR	290000	N	静载荷
	CRF	24 500	kgf	动载荷
	CORF	29 500	kgf	静载荷
极限转速	LSG	3 400	r/min	脂润滑
	LSO	4 000	r/min	油润滑
尺寸	FW	132.5	mm	-
	EW	178.5	mm	-
	J	141.5	mm	-
重量	MASS	4630	g	重量
安装尺寸	DA1	121	mm	(最小)
	DB1	121	mm	(最小)
	DC	130	mm	(最大)
	DD	135	mm	(最小)
	DE	144	mm	(最小)
	DA	189	mm	(最大)
	DB2	189	mm	(最大)
	DB3	182	mm	(最小)
	RAS	2	mm	(最大)
	R1AS	2	mm	(最大)

NTN NF222图片



参考资料:<http://www.sozhou.com/p/0a2c665f.html>

